

Concession de travaux et de service public pour le traitement des déchets ménagers du Grand Nouméa

Rapport annuel synthétique

2007

VERSION 3

**Calédonienne de
Services Publics**

 **VEOLIA**
PROPRETE 0



Compte-rendu technique

Compte-rendu technique

● Evolution générale des ouvrages

Les travaux d'aménagement de l'installation de stockage de déchets de GADJI ont débuté en mai 2006 et se sont poursuivis jusqu'en Avril 2007. Le 1^{er} Juin 2007, nous avons reçu l'autorisation d'exploiter le site de GADJI. Les premières tonnes ont été réceptionnées le 27 Juin 2007. Une déchetterie a également été construite et ouverte au public.

Le site de stockage provisoire de GADJI (ancien dépotoir de PAITA) a été totalement réhabilité à l'exception du réseau de biogaz qui devrait être achevé en fin 2008 avec la mise en marche effective de la torchère.

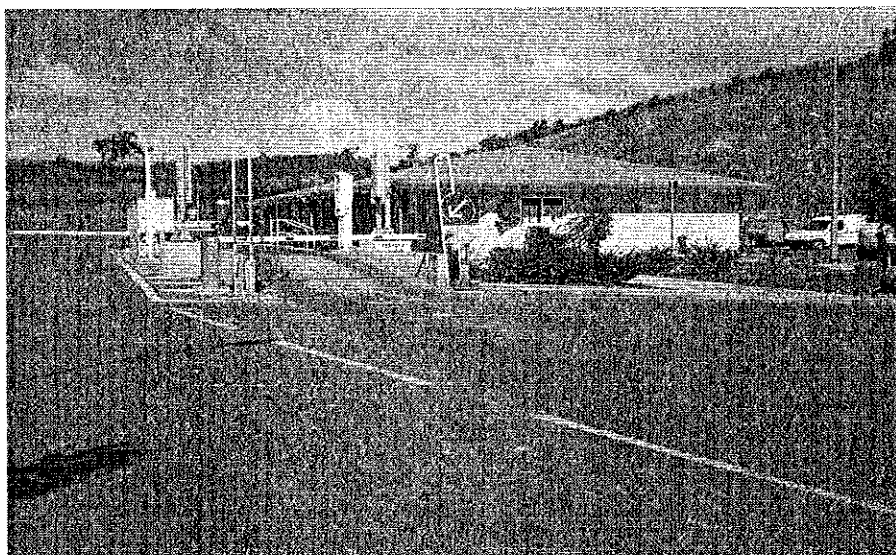
Parallèlement, les travaux sur le site de DUCOS pour implanter le futur Centre de Tri et de Transit ont commencé en Avril 2007 et ce centre devrait être opérationnel en octobre 2008. Les démarches administratives telles que la demande de réhabilitation, l'enquête publique ou la demande d'autorisation d'exploiter sont en cours d'instruction et devraient être obtenues courant 2008.

Enfin, le site du futur Quai d'Apport Volontaire du MONT-DORÉ a été clairement défini en 2007, ce qui a permis de lancer les études nécessaires à sa réalisation. Les démarches administratives telles que le permis de construire, l'autorisation d'exploiter, l'enquête publique et l'enquête du domaine maritime et de réhabilitation sont en cours d'instruction.

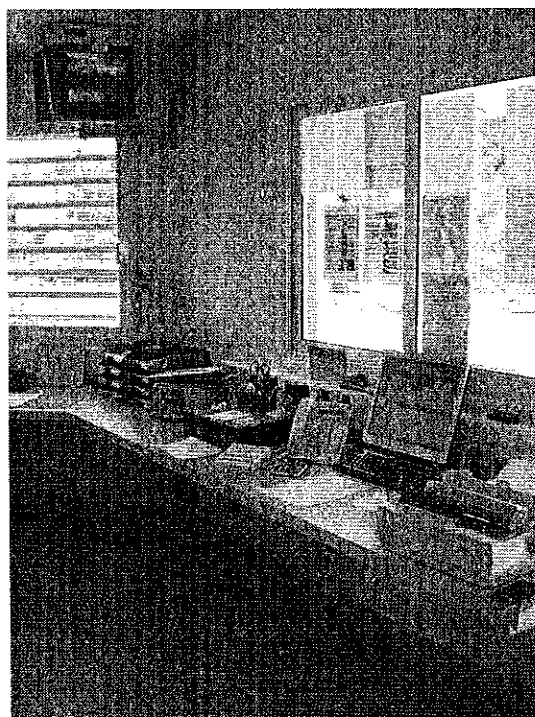
Les pages suivantes présentent en images les évolutions ci-dessus citées

Compte-rendu technique

● L'ISD de GADJI Bureaux de GADJI



Locaux administratifs



Local bascule

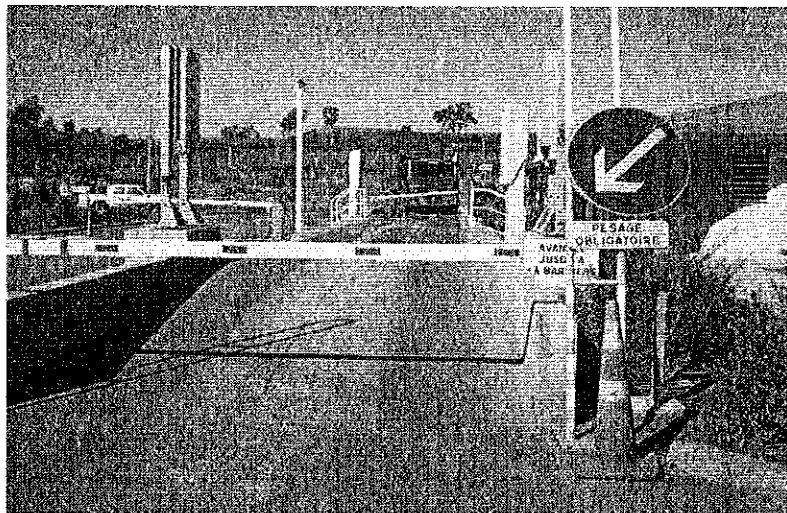


Salle de réunion

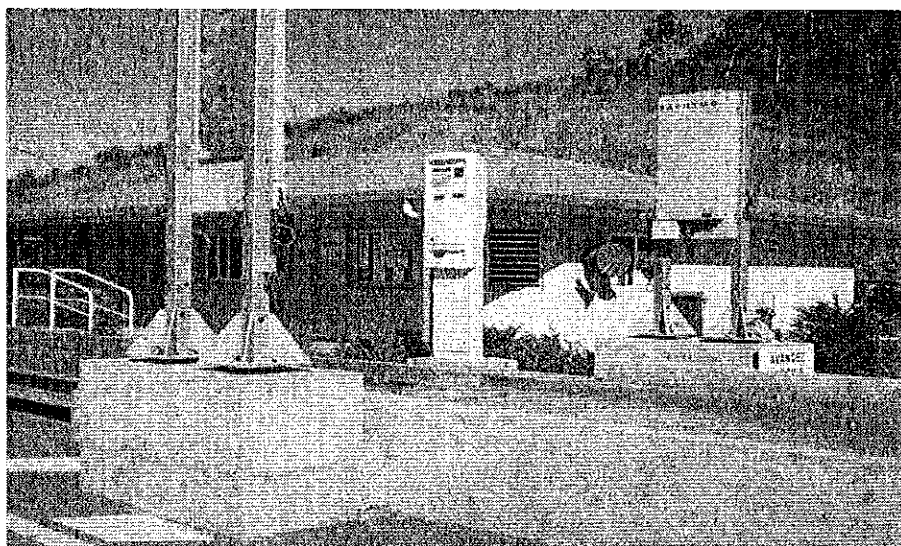
Compte-rendu technique

● L'ISD de GADJI

Pont bascule

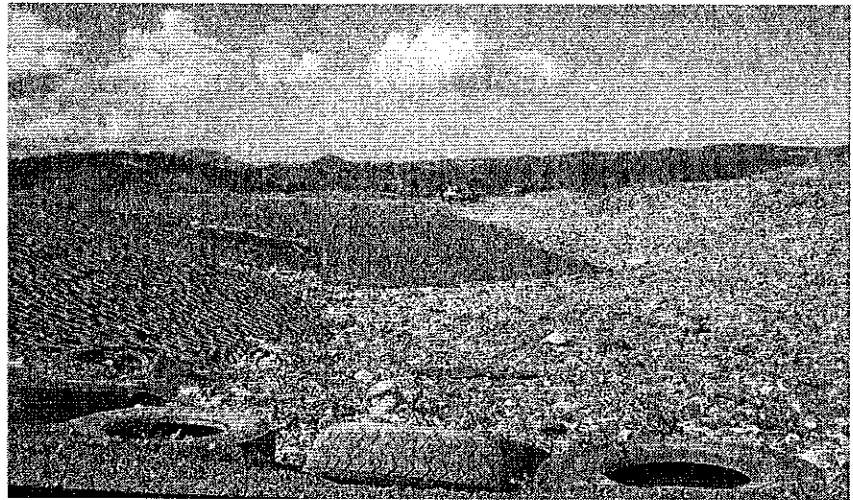


Détecteur de radioactivité



Compte-rendu technique

● L'ISD de GADJI Casier en exploitation



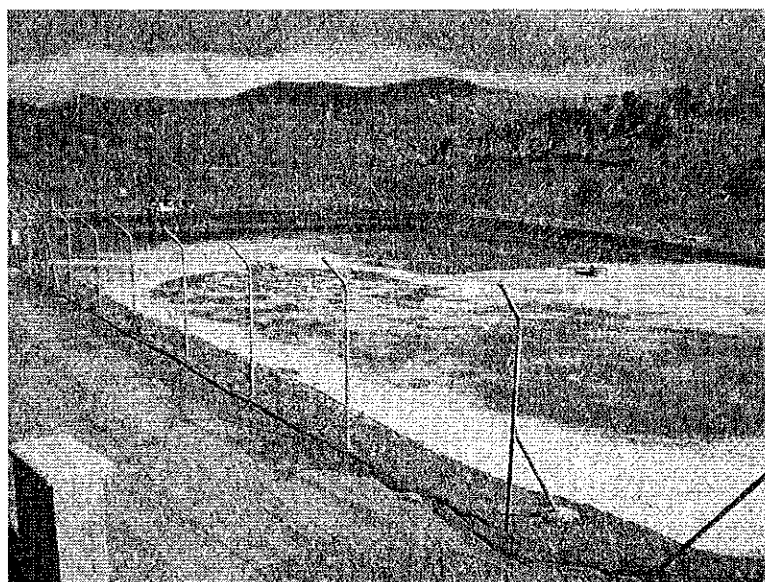
Vues sur l'exploitation du casier A



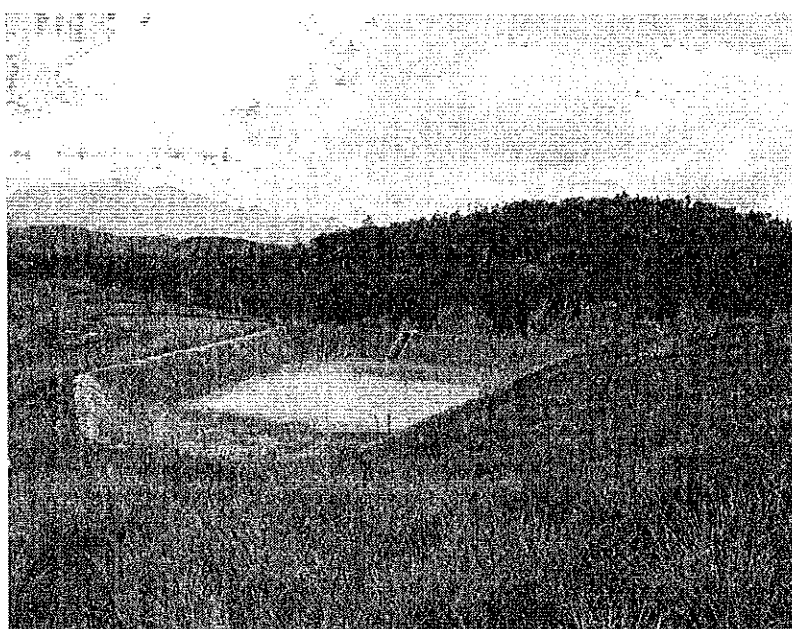
Compte-rendu technique

● L'ISD de GADJI

Bassin des lixiviats avec aérateurs

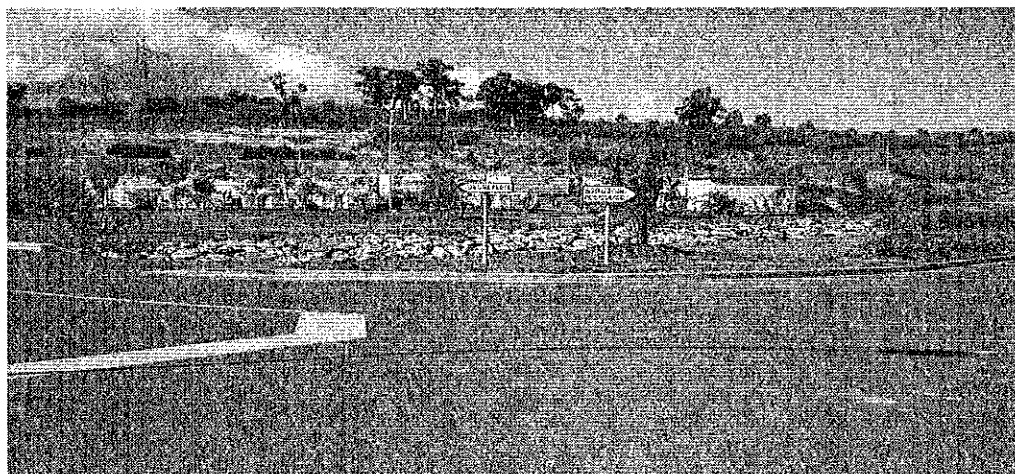


Bassin des eaux pluviales



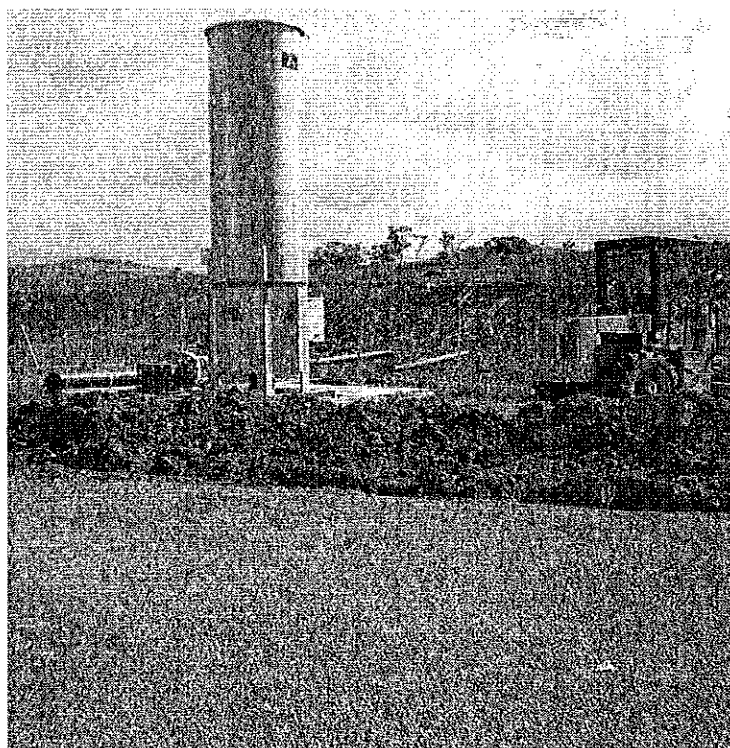
Compte-rendu technique

● L'ISD de GADJI Quai d'apport volontaire

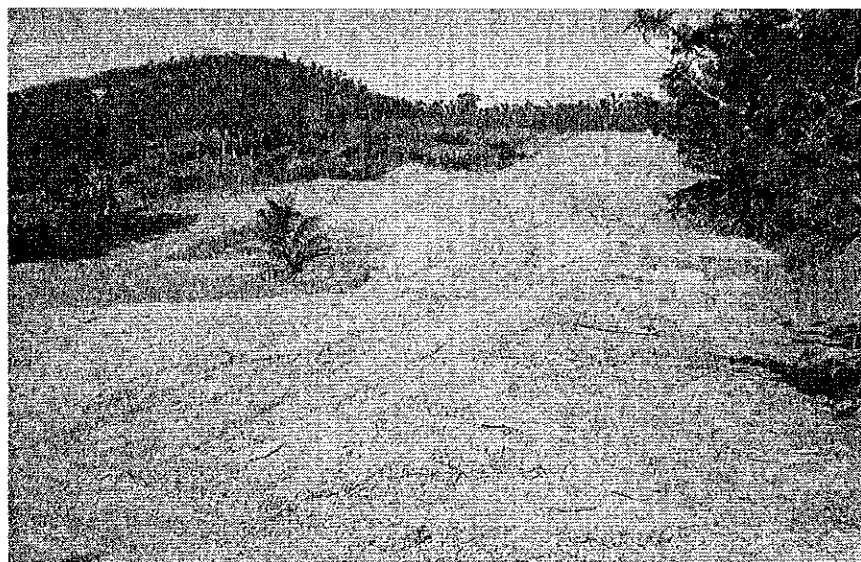


Compte-rendu technique

● Réhabilitation de GADJI Torchère



Réhabilitation

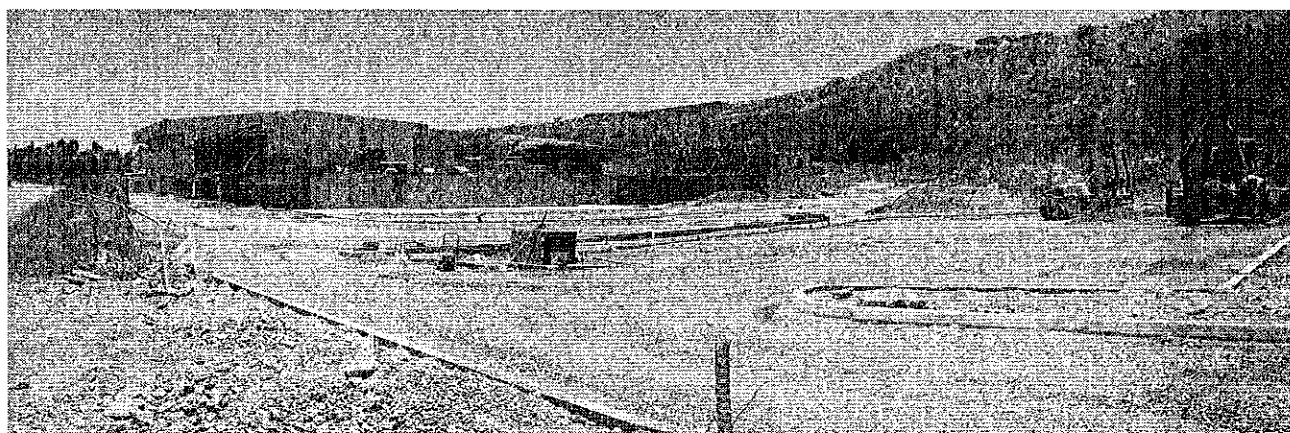


Compte-rendu technique

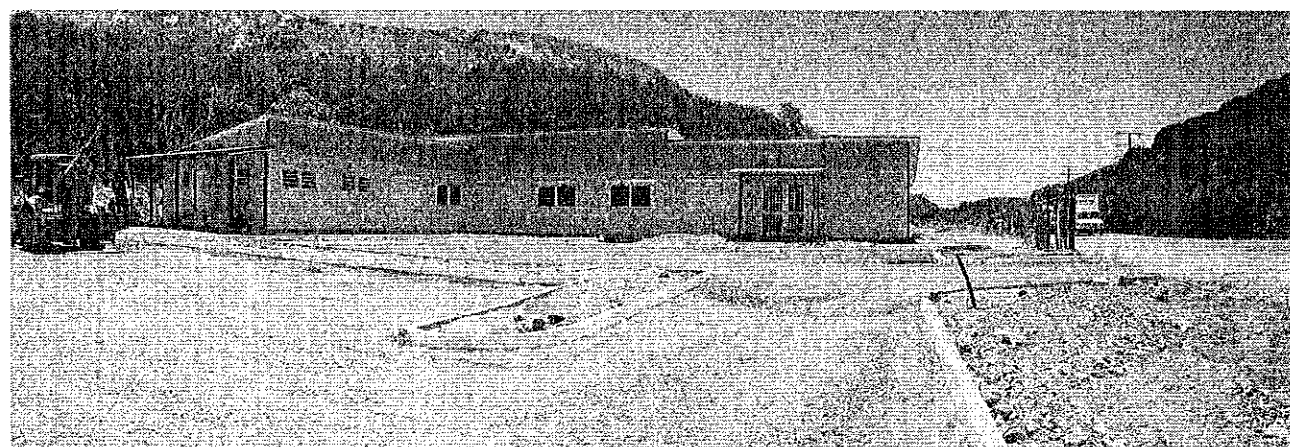
● CTTV de Ducos

Travaux à fin Décembre 2007

CTTV en construction

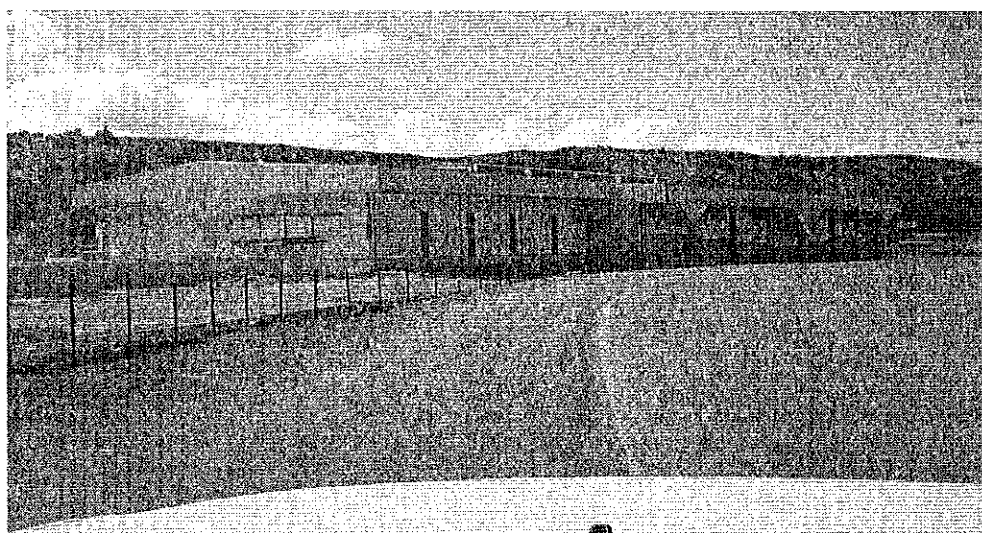
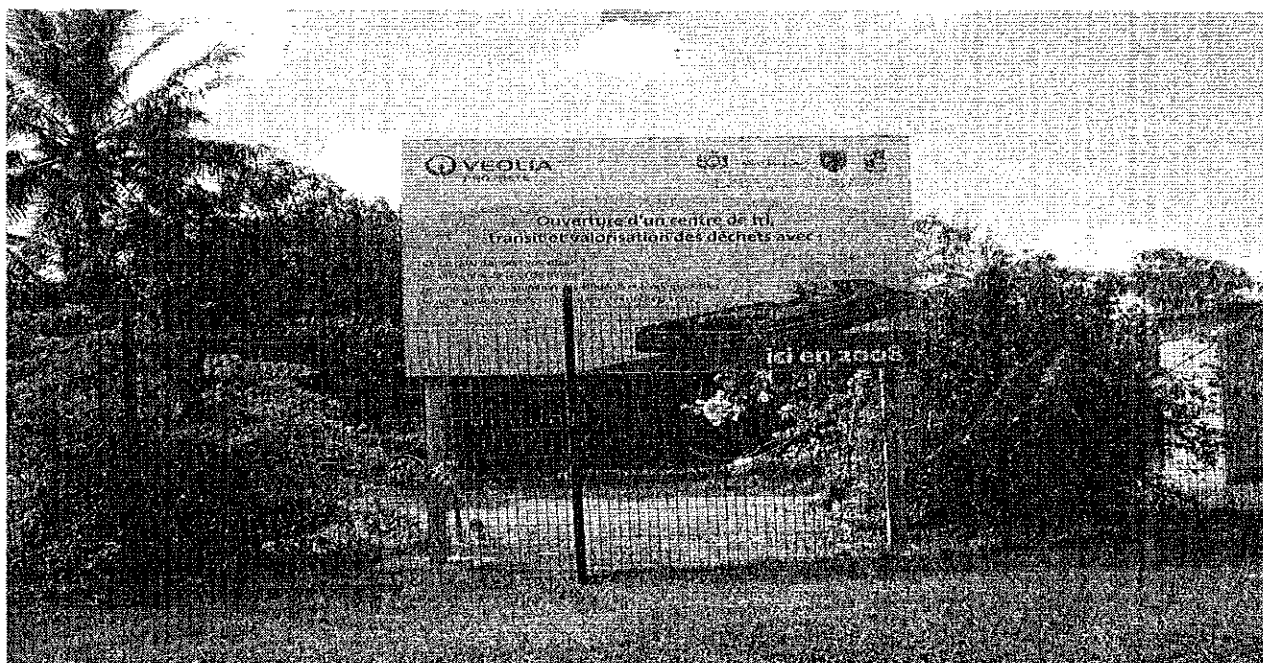


Bureaux filière



Compte-rendu technique

● CTTV de DUCOS



Compte-rendu technique

● La COULEE – MONT DORE

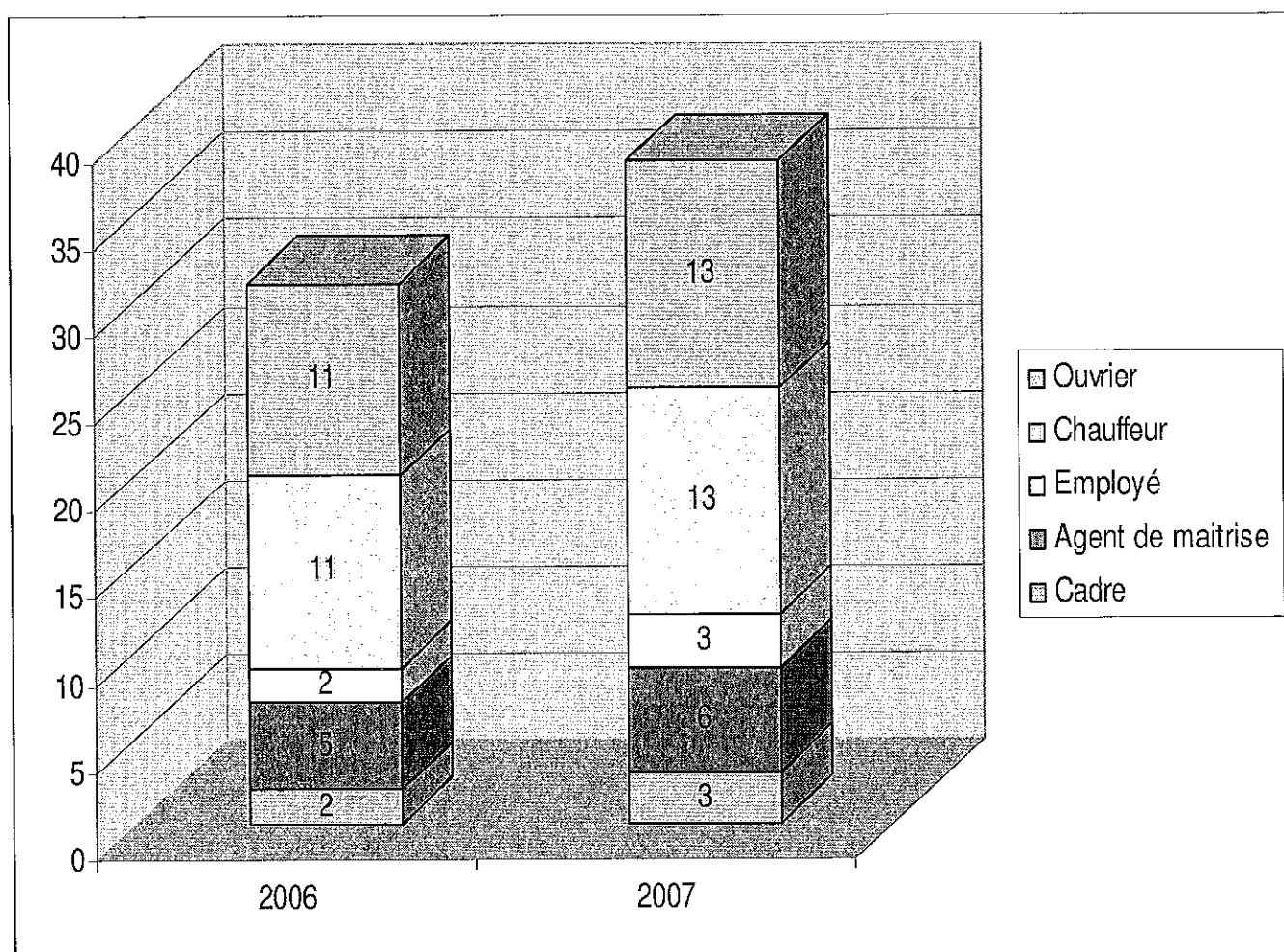


Compte-rendu technique

Effectifs de la filière traitement, Qualifications des agents

Nombre d'emplois comparé au 31 décembre
2006 et 2007

L'effectif est passé de 31 à 38 personnes sur
l'ensemble des trois sites.



Compte-rendu technique

● Récapitulation des renseignements notés dans le journal de marche

Faits majeurs par site

1 - **Exploitation du centre d'enfouissement technique de G ADJI**

L'exploitation du site a commencé sur l'alvéole 2 du casier A , au cours du dernier trimestre 2007. Nous avons formé le personnel à ces nouveaux métiers aussi bien sur le terrain que sur la manipulation du pont bascule et de son nouveau logiciel.

Des pré-embauches locales ont été effectuées, ce qui nous a permis d'établir des contrats de travail en CDI. De plus des accords ont été passés avec les tribus locales pour l'entretien des clôtures et le nettoyage des caniveaux.

2 - **Exploitation du Site de la COULEE- MONT DORE**

Pas de remarque particulière si ce n'est que nous constatons une forte fréquentation en passage des habitants et une attente forte des usagers de la nouvelle installation.

Compte-rendu technique

3 - Exploitation de la plateforme de DUCOS

Quai de transfert des déchets

Pas de problème majeur , à l' exception de 2 incendies d'origine inconnue.

100 757t de déchets ont été évacués sur GADJI.

Une semi remorque supplémentaire de type LEGRAS a été commandée en 2007. Elle n'était pas prévue dans le contrat initial.

Incendies survenus les 3 et 4 septembre 2007

2 incendies se sont déclarés sur le site de transfert des déchets, par 2 fois les pompiers sont intervenus et les feux ont été maîtrisés. Dans les deux cas pour des raisons de sécurité le site a été temporairement fermé au public et l'exploitation a repris de façon normal après leur intervention.

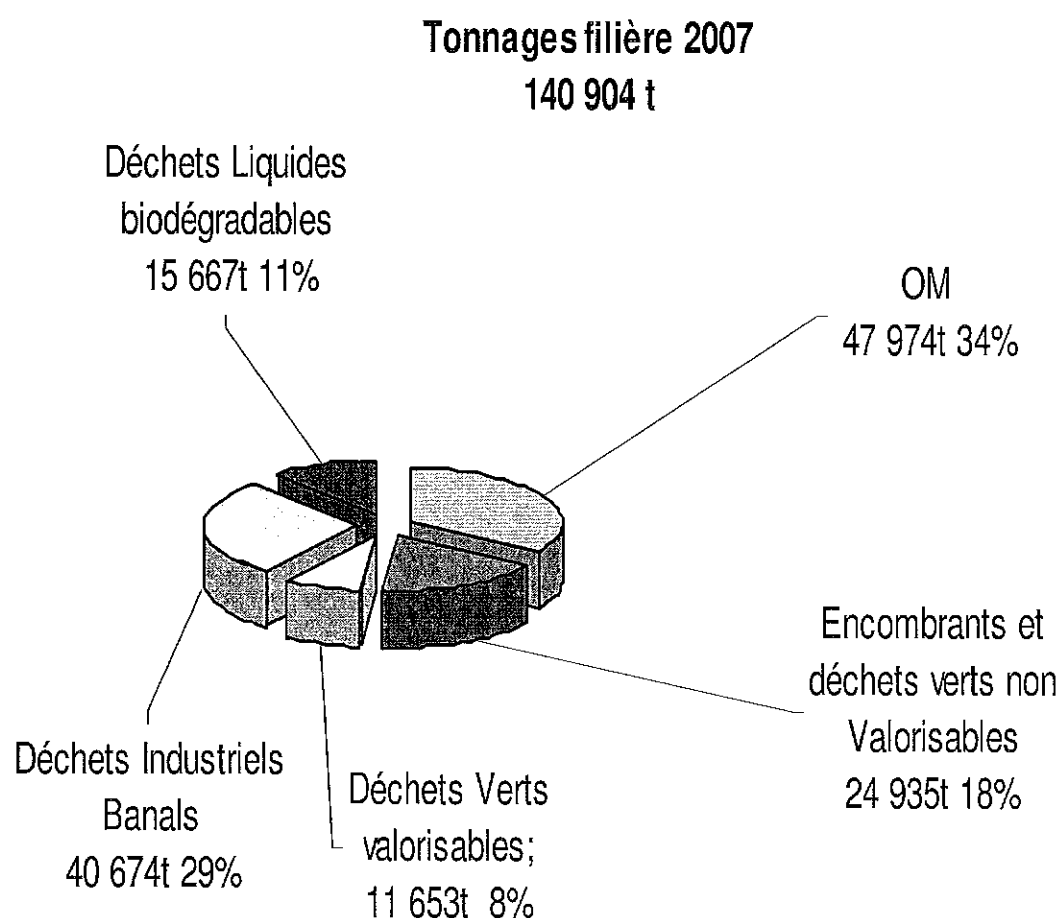
Valorisation des déchets verts

De janvier à Avril 2007, les déchets verts ont été broyés puis entreposés sur la plate-forme haute à DUCOS. Le broyage a cessé par manque de place, jusqu'à la fin de l'année. Le transfert des déchets verts a été effectué sur GADJI sans surcoût pour le SIVU.

Compte-rendu technique

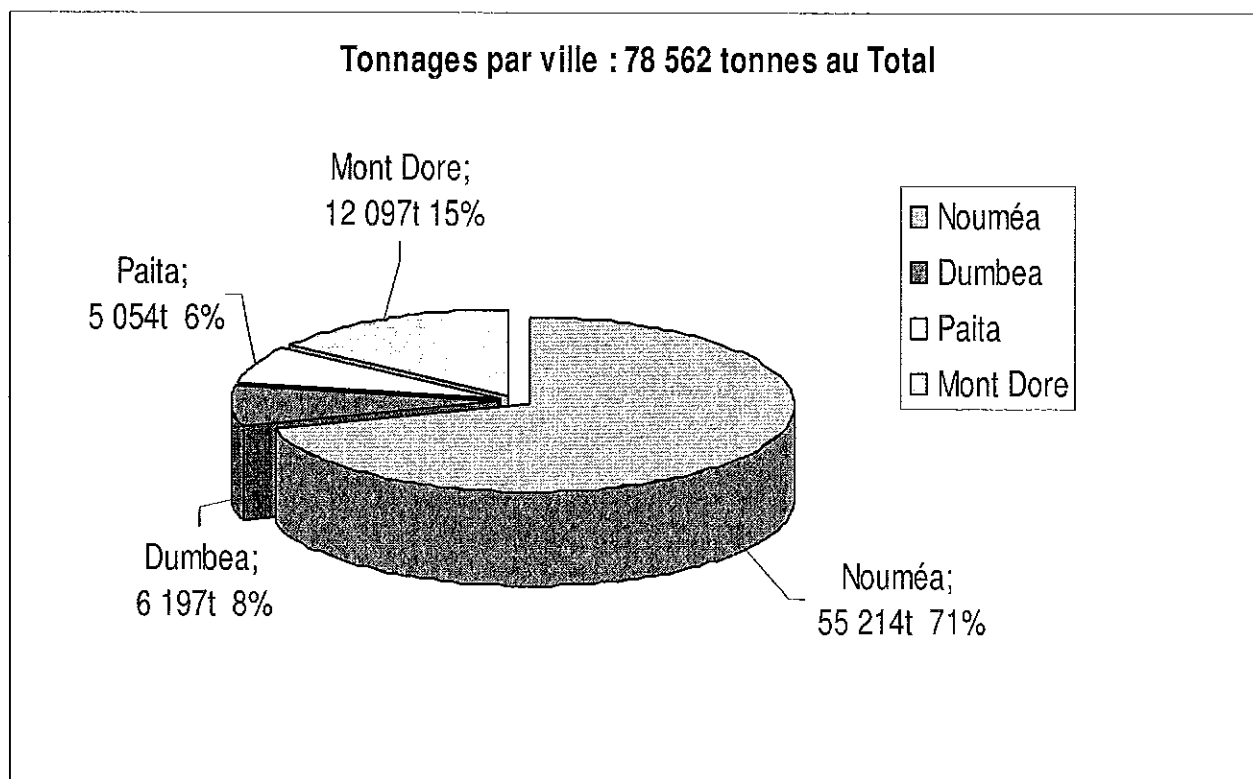
FLUX DES DECHETS 2007

140 904 tonnes traitées par la filière



Compte-rendu technique

● Tonnages Déchets ménagers et assimilés par ville en 2007 (78 562 tonnes)

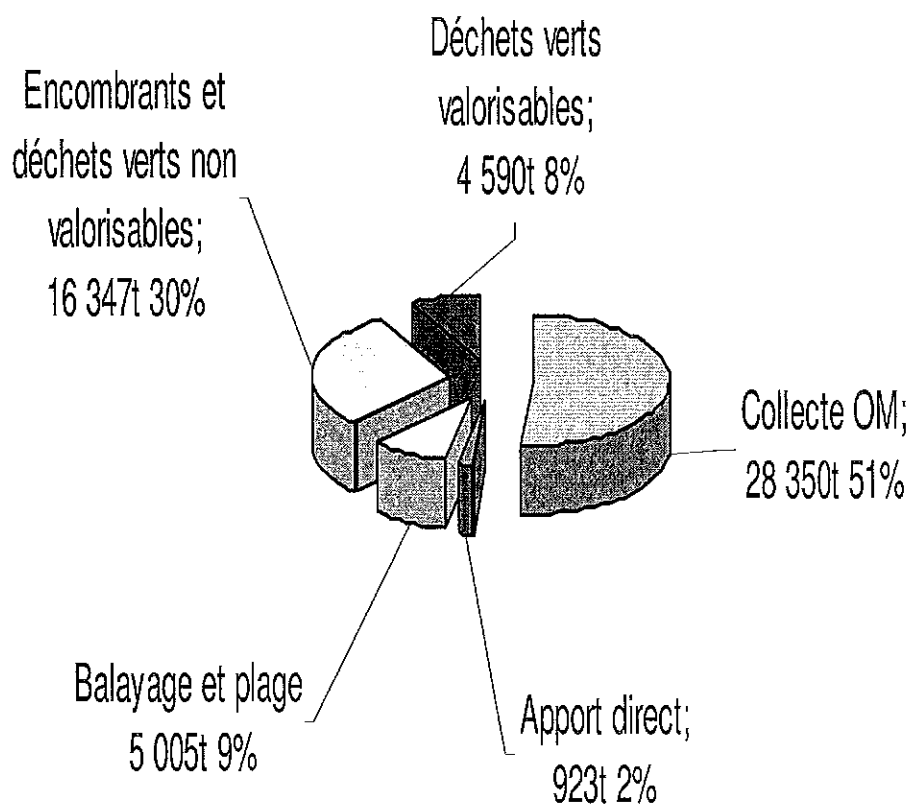


Compte-rendu technique

● Détails par ville

NOUMEA (55 214 t en 2007)

Répartition des tonnages de Nouméa

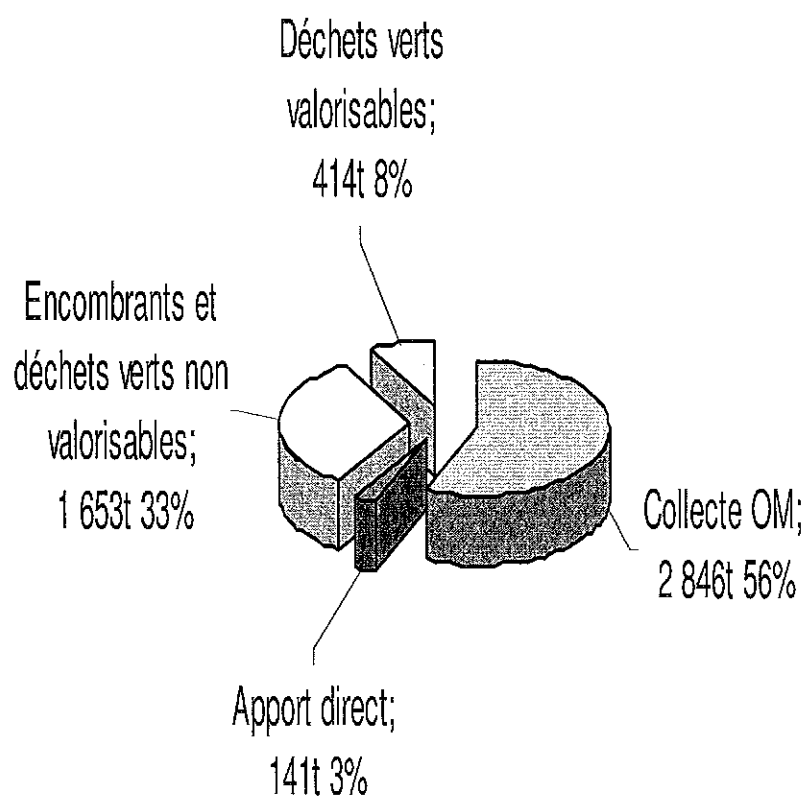


Compte-rendu technique

● Détails par ville

PAITA (5 054 t en 2007)

Répartition des tonnages de Paita

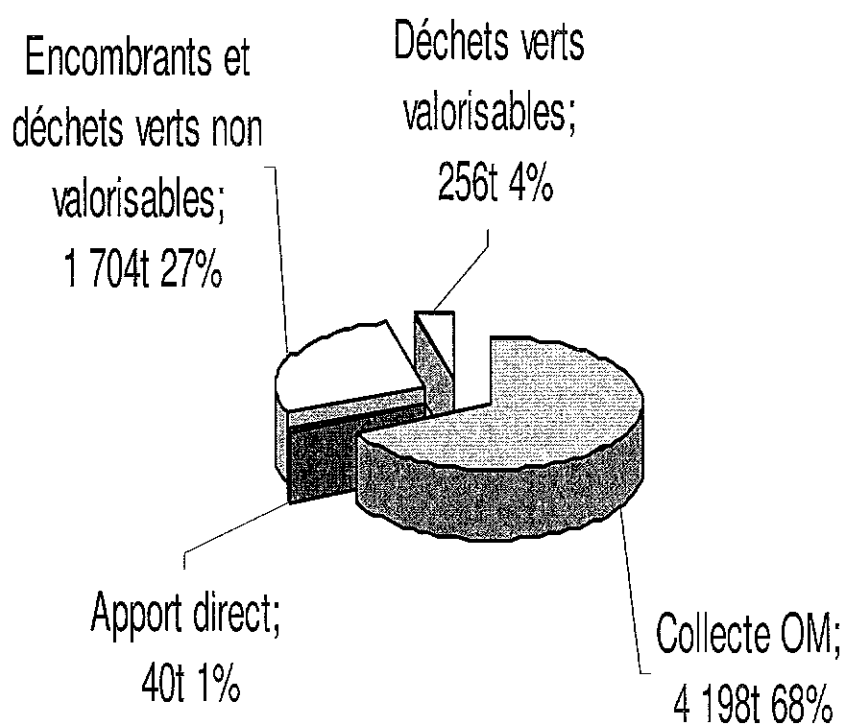


Compte-rendu technique

● Détails par ville

DUMBEA (6 197t en 2007)

Répartition des tonnages de Dumbea

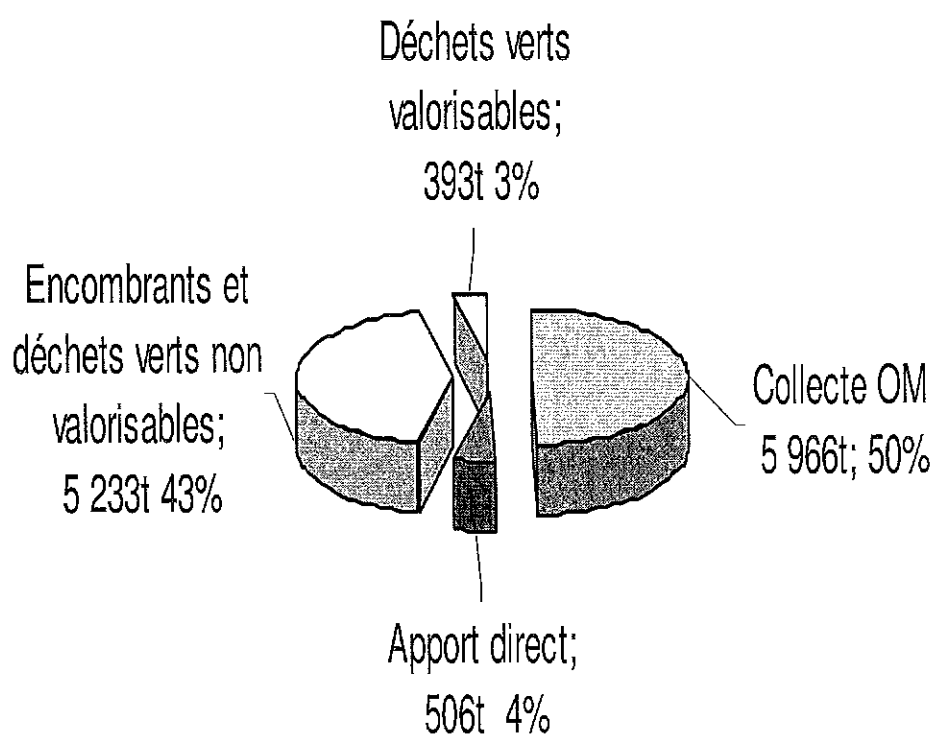


Compte-rendu technique

● Détails par ville

MONT DORE (12 097t en 2007)

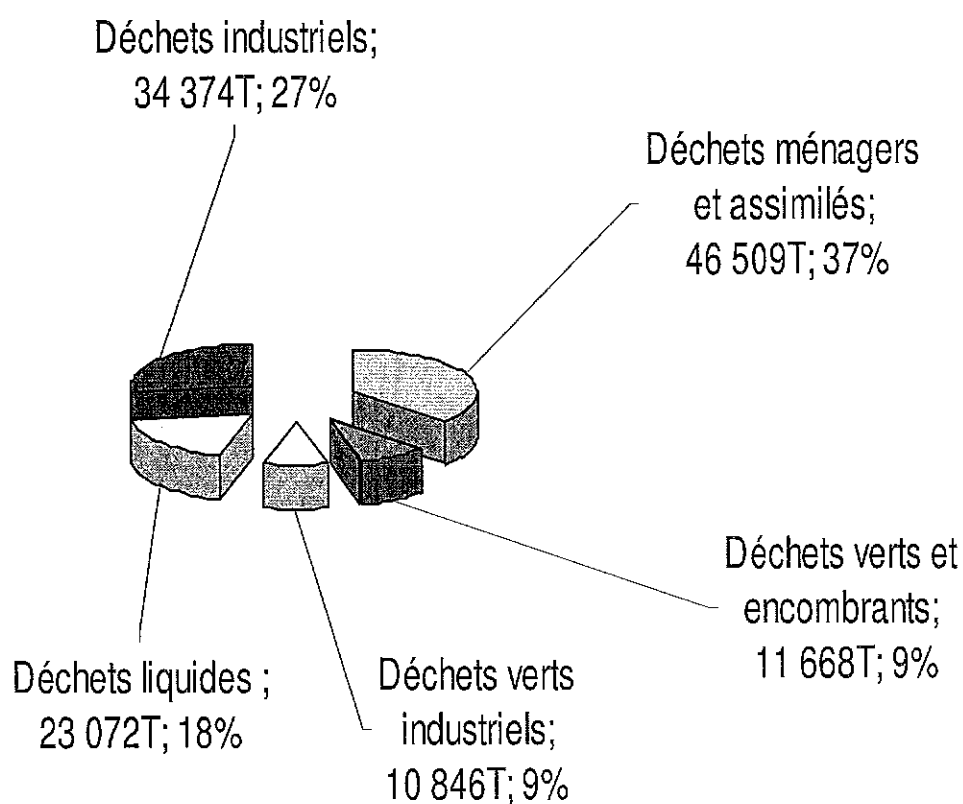
Répartition des tonnages du Mont Dore



Compte-rendu technique

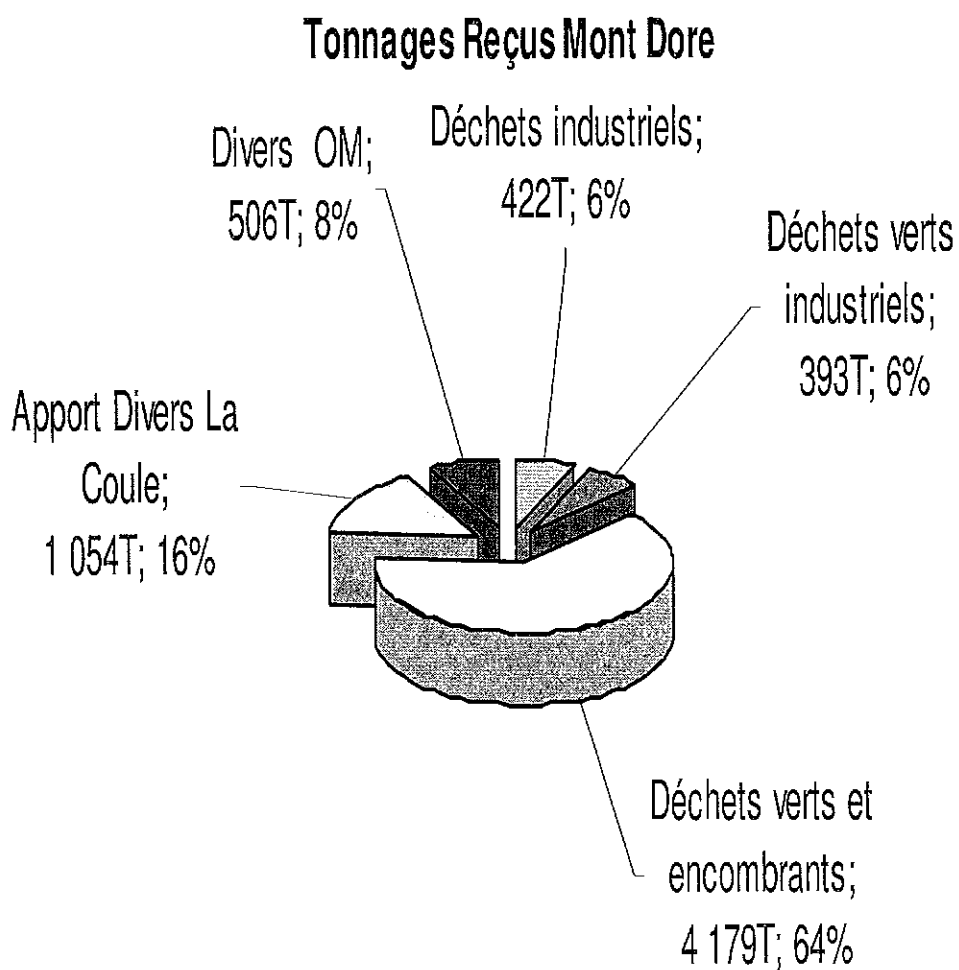
● Tonnages entrants sur le site de DUCOS (126 470 tonnes)

Tonnages Reçus Ducos



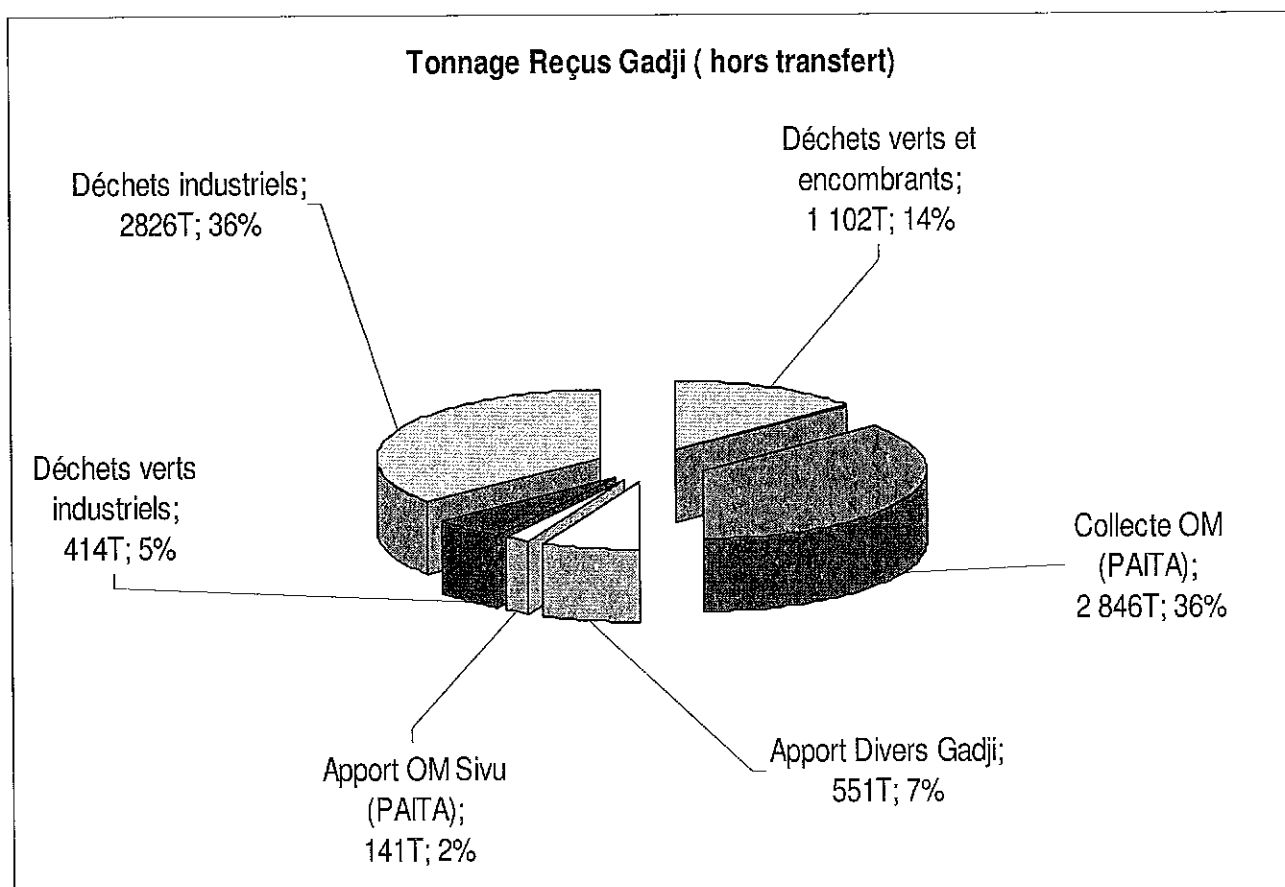
Compte-rendu technique

● Tonnages entrants sur le site de la COULEE MONT DORE (6554 tonnes)



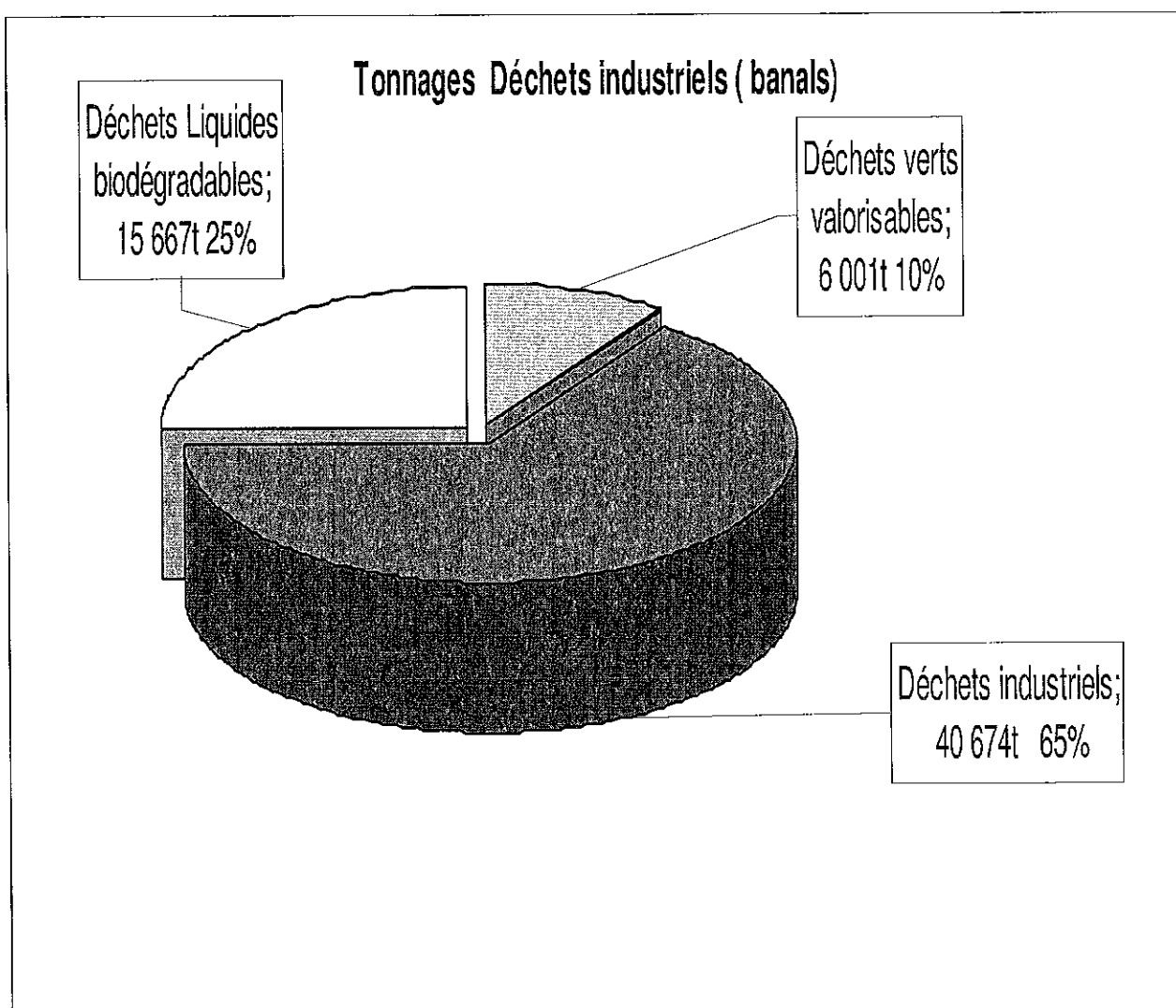
Compte-rendu technique

● Tonnages entrants sur le site de Gadji hors transfert (7880 tonnes)



Compte-rendu technique

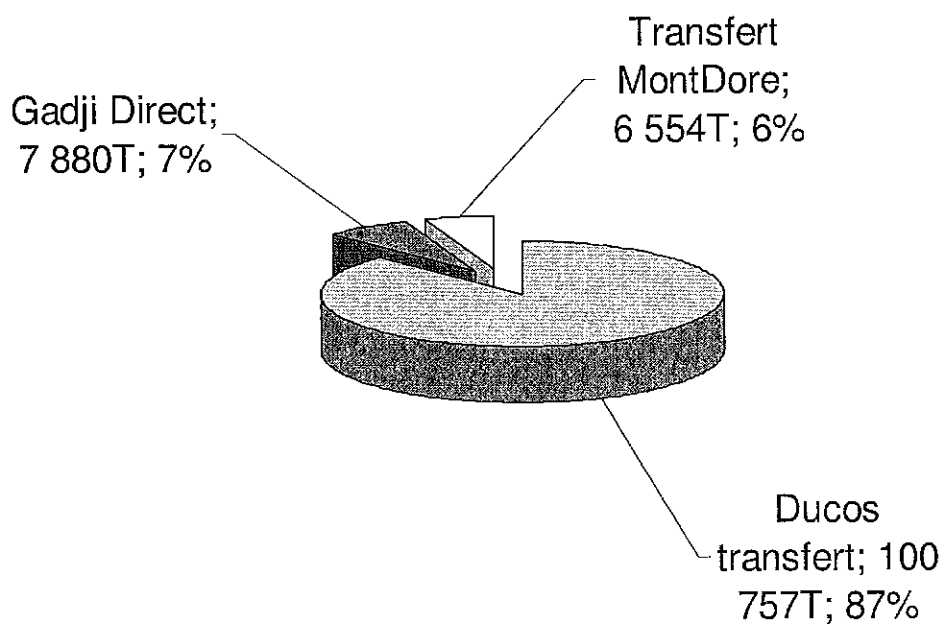
● Tonnages DIB en 2007 (62 342t)



Compte-rendu technique

● Tonnages reçus à Gadji en 2007 (114 685t)

Tonnages entrants à GADJI



Il est à noter qu'environ 65% de ces entrées ont été enfouies dans le casier A mis en exploitation à la fin juin 2007

L'analyse des tonnages transférés entre Ducos et Gadji fait état d'un stock de déchets équivalent à environ 3000 tonnes restés sur Ducos. (Tonnage entrant à Ducos retranché des déchets liquides et boues traités sur place). Ce volume de déchets sera transféré durant le 1^{er} trimestre 2008

Compte-rendu technique

- Il n'y a pas eu de travaux de gros entretiens et de renouvellement en 2007.

la Filière est équipée de matériels neufs à l'exception principalement du compacteur et de la broyeuse à déchets verts.

Les consommations sont reprises dans le bilan environnemental en page 41

Compte-rendu technique

- Exemple de compte-rendu des contrôles obligatoires effectués par les organismes agréés. Il s'agit des résultats sur le suivi des piézomètres de Gadji

Analyses état initial

Analyses état initial				Etat initial	PZ2	PZ2	PZ4	PZ3
Analyses physico-chimiques				date	02/03/2005	26/04/2007	26/04/2007	07/02/2008
pH					7,23	7	5,3	4,92
T °C		°C				19	18	24,3
Potentiel redox potentiel d'oxydore	mV					32,5	72,9	28.2
Conductivité		µs/cm			865	1103	1123	2680
résistivité		ohm.cm						
Nitrite	mg/l NO2				<0,01	<0,05	<0,1	<0.04
Nitrate	mg/l NO3				0,4	<1	<1	<1.00
Chlorure d'ammonium	NH4+Cl-							
Ammonium	mg/l NH4				0,09	<0,05	<0,05	0.65
Chlorure	mg/l Cl				60,3	79,4	314	509
Sulfate	mg/l SO4				27	32	53,5	152
Orthophosphate	mg/l PO4					<0,4	<0,8	0.12
Potassium soluble	mg/l K+					1,1	0,75	1.49
Sodium soluble	mg/l Na+					105	169	382
Calcium soluble	mg/l Ca2+					102	9,5	81.0
Magnésium soluble	mg/l Mg2+					23,1	11	60.3
Manganèse soluble	mg/l Mn2+				4			0.020
Plomb	mg/l Pb				<2	<0,005	<0,005	0.019
Cuivre	mg/l Cu				<0,001	<0,01	<0,01	<0.01
Chrome	mg/l Cr				<5	<0,005	<0,005	0.069
Nickel	mg/l Ni				58	<0,005	525	0.041
Zinc	mg/l Zn				0,05	0,03	0,19	0.52
Manganèse	mg/l Mn					<0,005	0,041	0.037
Etain	mg/l Sn				<1	<0,02	<0,02	<0.02
Cadmium	mg/l Cd				<1	<0,005	<0,005	<0.005
Mercure	µg/l Hg					<0,2	0,2	<0.2
DCO	mg/l O2				30	<30	<30	<30
Carbone organique total (COT)	mg/l C				3	6	10	2.0
Organo Halogénés Adsorbables (A	mg/l Cl					0,04	0,11	0.04



Compte-rendu financier

Compte-rendu financier

Compte annuel de résultat 2007/2006

Compte de résultat - concession de traitement des déchets de l'agglomération du Grand Nouméa (KCFP)	EXERCICE		Rappel exercice N-1	
	2007	% du chiffre d'affaire	2006	% du chiffre d'affaire
Traitement des déchets ménagers des usagers du syndicat (REOM)	457 407	50%	411 697	47%
Traitement des déchets végétaux des usagers du syndicat (REOM)*	29 479	3%	88 427	10%
Traitement des déchets ménagers et assimilés des professionnels	339 802	37%	269 475	31%
Traitement des déchets végétaux des professionnels*	31 302	3%	32 190	4%
Traitement des déchets liquides biodégradables des professionnels	63 273	7%	74 080	8%
Vente de compost et sous produits	0	0%		0%
CHIFFRE D'AFFAIRE	921 263	100%	875 869	100%
Charges de sous traitance externe et produits internes	-90 004	-10%	-123 281	-14%
PRODUIT NET D'EXPLOITATION	831 259	90%	752 588	86%
Frais de personnel	-119 467	-13%	-126 929	-14%
Consommables	-20 295	-2%	-12 768	-1%
Frais d'entretien du matériel	-79 757	-9%	-40 334	-5%
Autres coûts de matériel (assurance, location, crédit-bail)	-37 910	-4%	-35 531	-4%
Autres charges opérationnelles (travaux, provisions)	-109 574	-12%	-189 493	-22%
Provisions (impayés redevance)	-76 435	-8%	-50 012	-6%
Ammortissements	-118 993	-13%	-36 637	-4%
MARGE BRUTE	268 828	29%	260 884	30%
Frais généraux	-103 375	-11%	-96 447	-11%
MARGE OPERATIONELLE	165 453	18%	164 437	19%
Résultat exceptionnel	6 843	1%	11 992	1%
EBIT	172 296	19%	176 429	20%
Résultat financier	8 093	1%	-27 562	-3%
RESULTAT COURANT	180 389	20%	148 867	17%
Impôt sur les bénéfices	-54 117	-6%	-49 167	-6%
RESULTAT NET	126 272	14%	99 700	11%
* CA réparti au prorata des tonnages.				

Compte-rendu financier

● Méthodes et éléments de calcul économique

La comptabilité analytique du concessionnaire permet de gérer un compte de résultat séparé par centre de profit.

Les charges directes sont affectées au centre de profit qui les supporte et les charges indirectes, issues des centres de coûts (ce sont les frais généraux c'est-à-dire: frais de structure et de gestion, frais financiers et résultats exceptionnels), sont imputées au prorata du produit net d'exploitation de chaque centre de profit.

● Etat du patrimoine immobilier

Les travaux de construction du projet « ISD de GADJI » ont été définitivement réceptionnés en décembre 2007.

Les investissements correspondants ont été amortis à compter du 15 décembre 2007 sauf pour la partie des travaux du casier A lui-même dont l'amortissement a débuté le 1^{er} juin 2007.

Le patrimoine immobilier concerne donc les immobilisations afférentes à l'ISD de GADJI (voir tableau « biens de retour »).

Les investissements relatifs à la construction du centre de transfert de DUCOS et du quai d'apport volontaire du MONT-DORE seront réceptionnés et amortis au deuxième semestre 2008 et ne figurent pas dans l'état du patrimoine immobilier.

Compte-rendu financier

● Situation des biens et programme d'investissement

1- Construction d'une installation de stockage de déchets à GADJI

Le budget d'investissement était de 1.528.377 kCFP.

Le programme finalement réalisé se monte à 1.571.255 kCFP

	Investissement budgété en XPF	Investissement réalisé en XPF
PLAN ASSURANCE QUALITE GADJI	189 718 612	251 086 414
VOIE DESSERTE ET INSERTION GADJI	94 946 904	47 648 557
ISD GADJI	661 910 499	666 343 136
REHABILITATION GADJI	38 426 085	42 766 901
ETANCHEITE DRAINAGE GADJI	240 389 492	274 368 092
CAPTAGE BIOGAZ GADJI	56 235 268	58 669 464
BATIMENTS GADJI	43 680 000	42 196 964
MATERIELS EQUIPEMENTS GADJI	203 070 386	188 175 755
TOTAL GADJI	1 528 377 246	1 571 255 283

2- Construction d'un centre de tri, de transit et de valorisation à DUCOS et d'un quai d'apport volontaire au MONT-DORE

Le budget d'investissement (ajusté des valeurs des matériels et équipements déjà acquis) se monte à 1.507.646 kCFP.

Les travaux sont toujours en cours.

	Investissement budgété en XPF
PLAN ASSURANCE QUALITE DUCOS MD	241 937 707
CTTV DUCOS	614 048 388
QUAI PROVISIOIRE DUCOS	3 390 400
REHABILITATION DUCOS	89 804 000
STATION EPURATION DUCOS	44 248 848
CTT MONT-DORE	116 425 390
REHABILITATION MONT-DORE	19 871 280
MATERIELS EQUIPEMENTS DUCOS MD*	377 920 229
TOTAL DUCOS MONT-DORE	1 507 646 242

(*) : montant réalisé

Compte-rendu financier

● Dépenses de renouvellement

Pas de dépenses de renouvellement dans l'exercice.

● Inventaire des biens de retour

1- Matériels et équipements :

Les matériels livrés en 2006 et 2007 ont été logés au sein de SNC locatives pour les besoins du montage en défiscalisation.

Ils concernent aussi bien l'ISD de GADJI que le CTT de DUCOS et le quai d'apport du MONT-DORE.

La liste de ces matériels est présentée en page 33.

2- Travaux :

Les travaux relatifs à l'ISD de GADJI font partie de biens de retour. La liste présentée aux pages 34, 35 et 36 reprend les immobilisations de ces travaux

Les immobilisations concernant Ducos ne sera établie qu'après réception définitive des travaux.

Compte-rendu financier

Matériels

ISD GADJI	MATERIELS ET EQUIPEMENTS XPF
BIENS MOBILIERS	188 175 755
POMPE SUR BERCE (canon diffuseur mobile)	4 966 348
STATION SERVICE (tracteur celtis)	5 275 000
STATION SERVICE (tonne à lisier)	3 070 000
STATION SERVICE (système EOD diffuseur fixe)	5 668 580
STATION SERVICE (aérateurs)	3 522 196
VEHICULE LEGER	2 690 000
VEHICULE LEGER	3 390 000
VEHICULE LEGER	2 690 000
CISAILLE A PNEUS	77 118 880
MOBILIER BUREAU	1 096 255
MOBILIER BUREAU (complément)	166 240
TELEPHONIE	260 000
INFORMATIQUE - BUREAUTIQUE	3 098 583
GESTION DES ACCES (bornes)	2 150 000
GESTION DES ACCES (barrières)	1 782 140
GESTION DES ACCES (vidéosurveillance)	2 573 027
KARCHER	335 000
MATERIEL D'ANALYSE	1 454 734
MATERIEL D'ANALYSE	1 139 281
TALKIE WALKIE	28 200
ECLAIRAGE MOBILE	2 976 774
ECLAIRAGE MOBILE	1 726 322
SIGNALISATION PANNEAUX	788 000
SIGNALISATION PANNEAUX	336 000
SIGNALISATION PANNEAUX	2 081 940
CUVE STOCKAGE	657 500
POMPE POUR PIEZO	894 988
EQUIPEMENT POMPAGE	2 100 239
PORTIQUE CONTROLE RADIOACTIVITE	4 510 298
LOCAL CONTROLE	1 900 000
BORNES ARMOIRES DIS	1 827 712
BALANCE	552 000
CAISSONS	9 172 958
PONT BASCULE + LOGICIEL	11 436 560
CHARGEUR CHENILLE	24 740 000

CYT DUCOS / MONT-DORE	MATERIELS ET EQUIPEMENT XPF
BIENS MOBILIERS	377 268 678
REMORQUE	3 320 516
PELLE	9 200 000
GRAPPIN (remorque suppl)	10 601 904
CHARGEUR	16 200 000
GODET RETOURNEUR	1 300 000
GODET RETOURNEUR	11 511 400
MANTOU	16 200 000
PORTEUR	14 250 000
PORTEUR	14 250 000
REMORQUE	6 290 935
VEHICULE LEGER	2 050 000
MOBILIER BUREAU	530 575
TELEPHONIE	220 000
INFORMATIQUE - BUREAUTIQUE	1 529 295
GESTION DES ACCES (bornes)	2 150 000
GESTION DES ACCES (barrières)	1 782 140
GESTION DES ACCES (vidéosurveillance)	4 270 614
KARCHER	335 000
TALKIE WALKIE	18 800
SIGNALISATION PANNEAUX	2 605 136
MOBILIER BUREAU	1 414 835
TELEPHONIE	314 220
INFORMATIQUE - BUREAUTIQUE	5 488 321
GESTION DES ACCES (bornes)	2 150 000
GESTION DES ACCES (barrières)	2 998 613
GESTION DES ACCES (vidéosurveillance)	2 573 027
KARCHER	335 000
TALKIE WALKIE	56 400
EQUIPEMENT DE POMPAGE	5 600 239
SIGNALISATION PANNEAUX	2 361 328
PONT BASCULE DUCOS	19 648 600
PONT BASCULE MONT-DORE	17 109 960
CHAINE EMBALLAGE	7 612 582
CRIBLEUR	21 160 999
LOCAUX CONTROLE	1 900 000
BORNES ARMOIRES DIS	5 687 726
BALANCES	1 104 000
CAISSONS	23 995 855
EXTENSION DEGAZAGE	83 540 322
PORTEUR	14 000 000
PELLE MECANIQUE	27 580 336
TRACTEUR	12 000 000

Compte-rendu financier

Travaux

	A	B	C	D	E	F	G	H
	N° de fiche	Libellé	Compte	Section analytique	Date d'ouvr. comptable	Base comptable	Mode amort. comptable	Durée amort. comptable
1								
2	2007 0301	NE PWEYTA DEFORESTAGE	212020	C20010101V53	01/06/2007	330 750,00	Linéaire	4,00
3	2007 0302	ETAP SUD DECAPAGE	212020	C20010101V53	01/06/2007	18 956 876,00	Linéaire	4,00
4	2007 0303	NE PWEYTA TERRASSEMENT	212020	C20010101V53	01/06/2007	6 686 555,00	Linéaire	4,00
5	2007 0304	PONTONI TERRASSEMENT	212020	C20010101V53	01/06/2007	44 832 637,00	Linéaire	4,00
6	2007 0305	SOCATER INST CHANTIER FI 040	212020	C20010101V53	01/06/2007	23 193,00	Linéaire	4,00
7	2007 0306	FABICAL INST CHANTIER FI 046	212020	C20010101V53	01/06/2007	27 096,00	Linéaire	4,00
8	2007 0307	ETB TERRASSEMENT	212020	C20010101V53	01/06/2007	130 198 766,00	Linéaire	4,00
9	2007 0308	ETAP SUD TERRASSEMENT	212020	C20010101V53	01/06/2007	78 628 749,00	Linéaire	4,00
10	2007 0347	LOT 5A&B ETANC. GADJI SITUAT.1 FI035	212020	C20010101V53	01/06/2007	25 277 707,00	Linéaire	4,00
11	2007 0348	LOT 5A&B ETANC. GADJI SITUAT.2 FI035	212020	C20010101V53	01/06/2007	25 277 707,00	Linéaire	4,00
12	2007 0349	LOT 5A&B ETANC. GADJI SITUAT.3 FI035	212020	C20010101V53	01/06/2007	67 098 861,00	Linéaire	4,00
13	2007 0350	PROTERRA ETANCHEITE FI 035	212020	C20010101V53	01/06/2007	57 253 186,00	Linéaire	4,00
14	2007 0351	PROTERRA ETANCHEITE SITUATION5 FI 0	212020	C20010101V53	01/06/2007	30 769 879,00	Linéaire	4,00
15	2007 0352	PROTERRA ETANCHEITE SITUATION6 FI 0	212020	C20010101V53	01/06/2007	30 486 235,00	Linéaire	4,00
16	2007 0353	PROTERRA ETANCHEITE TSS 035	212020	C20010101V53	01/06/2007	4 288 748,00	Linéaire	4,00
17	2007 0354	NE PWEYTA PROTECTION MEMBRANE	212020	C20010101V53	01/06/2007	5 977 020,00	Linéaire	4,00
18	2007 0355	TONTOUTA SERVICES ETANCHEITE	212020	C20010101V53	01/06/2007	3 684 999,00	Linéaire	4,00
19	2007 0356	ISD ROULAGE PNEUS	212020	C20010101V53	01/06/2007	277 290,00	Linéaire	4,00
20	2007 0357	ETB MATERIAUX DRAINANTS	212020	C20010101V53	01/06/2007	3 449 250,00	Linéaire	4,00
21	2007 0358	ETAP SUD MATERIAUX DRAINANTS	212020	C20010101V53	01/06/2007	20 317 500,00	Linéaire	4,00
22					sous-total	554 032 678,00		
23	2007 0285	SARL NE PWEYTA DECAPAGE	212020	C20010101V53	15/12/2007	404 250,00	Linéaire	29,50
24	2007 0286	ETAP SUD DEBROUSS DECAPAGE VD	212020	C20010101V53	15/12/2007	2 402 547,00	Linéaire	29,50
25	2007 0287	SPRINT SIGNALISATION VU36 FI033	212020	C20010101V53	15/12/2007	635 535,00	Linéaire	5,00
26	2007 0288	INTERROUTE VOIE DESSERTE	212020	C20010101V53	15/12/2007	14 933 541,00	Linéaire	10,00
27	2007 0289	TPNC VOIE DESSERTE	212020	C20010101V53	15/12/2007	4 596 237,00	Linéaire	10,00
28	2007 0290	TPNC VOIE DESSERTE ASSAINISSEMENT	212020	C20010101V53	15/12/2007	7 903 167,00	Linéaire	10,00
29	2007 0291	NE PWEYTA GABIONS	212020	C20010101V53	15/12/2007	1 706 250,00	Linéaire	29,50
30	2007 0292	PONTONI VOIE DESSERTE TERRASS.	212020	C20010101V53	15/12/2007	371 060,00	Linéaire	29,50
31	2007 0293	FABICAL 30 GABIONS GALVA FI089	212020	C20010101V53	15/12/2007	255 308,00	Linéaire	29,50
32	2007 0294	FABICAL CAGES GABIONS FI089	212020	C20010101V53	15/12/2007	310 676,00	Linéaire	29,50
33	2007 0295	FI90-SOGESCO-CAILLOUX GABIONS	212020	C20010101V53	15/12/2007	339 950,00	Linéaire	29,50
34	2007 0296	FI90-SOGESCO-CAILLOUX GABIONS	212020	C20010101V53	15/12/2007	126 100,00	Linéaire	29,50
35	2007 0297	FI89 CAGES GABION FABICAL	212020	C20010101V53	15/12/2007	868 234,00	Linéaire	29,50
36	2007 0298	ETB VOIE DESSERTE TERRASSEMENT	212020	C20010101V53	15/12/2007	3 052 738,00	Linéaire	29,50
37	2007 0299	ETAP SUD TERRASS. VOIE DESSERTE	212020	C20010101V53	15/12/2007	3 718 523,00	Linéaire	29,50
38	2007 0309	INTERROUTE TERRASSEMENT	212020	C20010101V53	15/12/2007	771 750,00	Linéaire	5,00
39	2007 0310	SPRINT SIGNALISATION ISD GADJI FI03	212020	C20010101V53	15/12/2007	272 940,00	Linéaire	5,00
40	2007 0311	INTERROUTE CHAUSSEE ISD	212020	C20010101V53	15/12/2007	29 804 397,00	Linéaire	10,00
41	2007 0312	TPNC CHAUSSEE ISD	212020	C20010101V53	15/12/2007	5 978 048,00	Linéaire	10,00
42	2007 0313	AUDEMARO GRAVE ROUTIERE 0/25	212020	C20010101V53	15/12/2007	3 852 819,00	Linéaire	10,00
43	2007 0314	CORPS DE CHAUSSEE	212020	C20010101V53	15/12/2007	182 355,00	Linéaire	10,00
44	2007 0316	FI63-SOCAM-25/120 GRAVE CONCASSAGE	212020	C20010101V53	15/12/2007	502 400,00	Linéaire	10,00
45	2007 0317	FI63-SOCAM-25/120 GRAVE CONCASSAGE	212020	C20010101V53	15/12/2007	5 890 720,00	Linéaire	10,00
46	2007 0318	FI63-SOCAM- GRAVE CONCASSAGE	212020	C20010101V53	15/12/2007	4 973 480,00	Linéaire	10,00
47	2007 0319	FI63-SOCAM- GRAVE CONCASSAGE	212020	C20010101V53	15/12/2007	3 150 951,00	Linéaire	10,00
48	2007 0320	FI63-SOCAM- GRAVE CONCASSAGE	212020	C20010101V53	15/12/2007	1 127 720,00	Linéaire	10,00
49	2007 0321	AUDEMARO GRAVE ROUTIERE 0/25	212020	C20010101V53	15/12/2007	1 634 753,00	Linéaire	10,00
50	2007 0322	FI28-TPNC-INSTAL STOCKE DEC. GADJI	212020	C20010101V53	15/12/2007	493 122,00	Linéaire	10,00
51	2007 0323	CARRIERE DUMBEA GNT 0/25	212020	C20010101V53	15/12/2007	3 742 464,00	Linéaire	10,00
52	2007 0324	INTERROUTE MODIFICATION ENROBE	212020	C20010101V53	15/12/2007	336 000,00	Linéaire	10,00
53	2007 0325	INTERROUTE CHAUSSEE VOIRIE ACCES	212020	C20010101V53	15/12/2007	23 759 190,00	Linéaire	10,00
54	2007 0326	TPNC VRD ASSAINISSEMENT	212020	C20010101V53	15/12/2007	12 052 713,00	Linéaire	10,00
55	2007 0327	TONTOUTA SERVICES ASSAINISSEMENT	212020	C20010101V53	15/12/2007	5 113 973,00	Linéaire	10,00
56	2007 0328	COMPTEUR EAU GADJI	212020	C20010101V53	15/12/2007	370 144,00	Linéaire	10,00
57	2007 0329	FI139-ETB EXUTOIRE DALOT	212020	C20010101V53	15/12/2007	7 654 185,00	Linéaire	10,00
58	2007 0330	FI148 REFOULEMENT LIXIVIAT PROTERRA	212020	C20010101V53	15/12/2007	21 931 772,00	Linéaire	10,00
59	2007 0331	FI148 REFOULEMENT LIXIVIAT TSS	212020	C20010101V53	15/12/2007	618 735,00	Linéaire	10,00
60	2007 0332	SEUR CANALISAT+FN RESEAU FI073	212020	C20010101V53	15/12/2007	12 982 850,00	Linéaire	10,00
61	2007 0333	PONTONI POSTE TRANSFO	212020	C20010101V53	15/12/2007	9 847 852,00	Linéaire	10,00
62	2007 0334	TPNC VRD ELECTRICITE	212020	C20010101V53	15/12/2007	31 235 832,00	Linéaire	10,00
63	2007 0335	SEPAE ELECTRICITE	212020	C20010101V53	15/12/2007	24 374 275,00	Linéaire	10,00
64	2007 0336	BRANCHEMENT RESEAU ELECTRIQUE ISD	212020	C20010101V53	15/12/2007	5 022 136,00	Linéaire	10,00
65	2007 0337	BRANCHEMENT RESEAU ELECTRIQUE ISD	212020	C20010101V53	15/12/2007	899 956,00	Linéaire	10,00
66	2007 0338	FI68-PONTONI-BAT.ISD TVX SUPPL	212020	C20010101V53	15/12/2007	25 643,00	Linéaire	10,00
67	2007 0339	FI68-PONTONI-BAT.ISD TVX SUPPL	212020	C20010101V53	15/12/2007	385 946,00	Linéaire	10,00
68	2007 0340	FI68-PONTONI-BAT.ISD TVX SUPPL	212020	C20010101V53	15/12/2007	830 730,00	Linéaire	10,00
69	2007 0341	SEPAE ELECTRICITE ALIM TORCHERE	212020	C20010101V53	15/12/2007	3 533 632,00	Linéaire	10,00
70	2007 0342	ENERCAL COMPTEAGE ELECTRICITE	212020	C20010101V53	15/12/2007	296 818,00	Linéaire	10,00
71	2007 0343	SEPAE ELECTRICITE	212020	C20010101V53	15/12/2007	69 583,00	Linéaire	10,00
72	2007 0344	FI27-TPNC-INSTAL STOCKE DEC. GADJI	212020	C20010101V53	15/12/2007	1 721 092,00	Linéaire	10,00
73	2007 0345	FI27-TPNC-INSTAL STOCKE DEC. GADJI	212020	C20010101V53	15/12/2007	636 300,00	Linéaire	10,00
74	2007 0346	PONTONI GENIE CIVIL QUAI APPORT - P	212020	C20010101V53	15/12/2007	52 400 756,00	Linéaire	29,50
75	2007 0359	NE PWEYTA PROTECTION CLOTURE	212020	C20010101V53	15/12/2007	18 271 200,00	Linéaire	10,00
76	2007 0360	MJD LOT 6 CLOT.APISTE GADJI FI047	212020	C20010101V53	15/12/2007	5 319 500,00	Linéaire	10,00
77	2007 0361	SOGESCO FI 050	212020	C20010101V53	15/12/2007	449 500,00	Linéaire	10,00
78	2007 0362	METAL IND 80 JAMBES DE FORCE FI047	212020	C20010101V53	15/12/2007	212 800,00	Linéaire	10,00
79	2007 0363	SOGESCO BETON GADJI FI050	212020	C20010101V53	15/12/2007	81 800,00	Linéaire	10,00
80	2007 0364	FI50-SOGESCO-BETON 3'250 KG+TPS	212020	C20010101V53	15/12/2007	45 300,00	Linéaire	10,00
81	2007 0365	FI50-SOGESCO-BETON 3'250 KG+TPS	212020	C20010101V53	15/12/2007	55 300,00	Linéaire	10,00

GADJI CASIER A

GADJI TRAVAUX AMENAGEMENTS GENERAUX SITE

Compte-rendu financier

	A	B	C	D	E	F	G	H
	N° de ligne	Libellé	Compte	Section analytique	Date début amort comptable	Base comptable	Mode amort comptable	Durée amort comptable
82	2007 0365	F150-SOGESCO-BETON 3'250 KG+TPS	212020	C20010101V53	15/12/2007	79 500,00	Linéaire	10,00
83	2007 0367	FABICAL CLOTURE JAMBES DE FORCE F10	212020	C20010101V53	15/12/2007	139 511,00	Linéaire	10,00
84	2007 0368	FABICAL CLOTURE JAMBES DE FORCE F10	212020	C20010101V53	15/12/2007	195 860,00	Linéaire	10,00
85	2007 0369	FABICAL CLOTURE JAMBES DE FORCE F10	212020	C20010101V53	15/12/2007	5 300,00	Linéaire	10,00
86	2007 0370	F150-SOGESCO-BETON 3'250 KG+TPS	212020	C20010101V53	15/12/2007	45 000,00	Linéaire	10,00
87	2007 0371	F150-SOGESCO-BETON 3'250 KG+TPS	212020	C20010101V53	15/12/2007	131 000,00	Linéaire	10,00
88	2007 0372	PORTAIL 4M ISD GADJ1 GEORIANSO	212020	C20010101V53	15/12/2007	200 000,00	Linéaire	10,00
89	2007 0373	PORTAILS 6M ISD GADJ1 GEORIANSO	212020	C20010101V53	15/12/2007	220 000,00	Linéaire	10,00
90	2007 0374	PORTAILS 8M ISD GADJ1 GEORIANSO	212020	C20010101V53	15/12/2007	240 000,00	Linéaire	10,00
91	2007 0375	F150-SOGESCO-BETON 3'250 KG+TPS	212020	C20010101V53	15/12/2007	66 000,00	Linéaire	10,00
92	2007 0376	SARL NE PWEYTA CLOTURE	212020	C20010101V53	15/12/2007	765 000,00	Linéaire	10,00
93	2007 0377	ETAP SUD TRVX CET GADJ1 F1003/05	212020	C20010101V53	15/12/2007	15 353 915,00	Linéaire	10,00
94	2007 0378	F131-INTERROUTE-INSTAL STOCKGE GADJ1	212020	C20010101V53	15/12/2007	3 664 000,00	Linéaire	10,00
95	2007 0379	ETB RECOURV CASIER	212020	C20010101V53	15/12/2007	26 373 270,00	Linéaire	10,00
96	2007 0380	ETB AMENAGEMENT PISTE	212020	C20010101V53	15/12/2007	4 477 985,00	Linéaire	10,00
97	2007 0381	AMEN.PAYSAGER ISD GADJ1 F1037	212020	C20010101V53	15/12/2007	415 800,00	Linéaire	29,50
98	2007 0382	AMEN.PAYSAGER ISD GADJ1 F1037	212020	C20010101V53	15/12/2007	103 950,00	Linéaire	29,50
99	2007 0383	AMEN.PAYSAGER ISD GADJ1 F1037	212020	C20010101V53	15/12/2007	292 050,00	Linéaire	29,50
100	2007 0384	AMEN.PAYSAGER ISD GADJ1 F1037 SUPPL	212020	C20010101V53	15/12/2007	1 152 900,00	Linéaire	29,50
101	2007 0385	MANGO LOT ESPACES VERTS	212020	C20010101V53	15/12/2007	26 261 326,00	Linéaire	29,50
102	2007 0386	PACIFIQ. JARDIN HAIE+REBOISMT F1031	212020	C20010101V53	15/12/2007	3 687 020,00	Linéaire	29,50
103	2007 0387	F150-SOGESCO-BETON 4'250 KG+TPS	212020	C20010101V53	15/12/2007	91 000,00	Linéaire	10,00
104	2007 0388	F150-SOGESCO-BETON 4'250 KG+TPS	212020	C20010101V53	15/12/2007	48 000,00	Linéaire	10,00
105	2007 0389	PROTERRA POMPAGE LIXIVIAT SECURITE	212020	C20010101V53	15/12/2007	5 492 353,00	Linéaire	10,00
106	2007 0390	ROTOCAL FOSSE TTES EAUX F1095	212020	C20010101V53	15/12/2007	258 900,00	Linéaire	10,00
107	2007 0391	PROTERRA ACPTÉ TORCHERE GADJ1	212020	C20010101V53	15/12/2007	6 585 652,00	Linéaire	10,00
108	2007 0392	F196 BIOGAZ TORCHERE	212020	C20010101V53	15/12/2007	16 218 570,00	Linéaire	10,00
109	2007 0393	F196 BIOGAZ TORCHERE	212020	C20010101V53	15/12/2007	22 029 408,00	Linéaire	10,00
110	2007 0394	F196 BIOGAZ TORCHERE	212020	C20010101V53	15/12/2007	10 106 205,00	Linéaire	10,00
111	2007 0395	F196 BIOGAZ TORCHERE TSS	212020	C20010101V53	15/12/2007	333 144,00	Linéaire	10,00
112	2007 0396	F196 BIOGAZ TORCHERE TSS	212020	C20010101V53	15/12/2007	505 310,00	Linéaire	10,00
113	2007 0397	ETAP SUD TERRASSEMENT	212020	C20010101V53	15/12/2007	2 891 175,00	Linéaire	10,00
114	2007 0236	ETUDE D.G.E GADJ1 F1014	214020	C20010101V53	15/12/2007	12 844 000,00	Linéaire	30,00
115	2007 0237	BCEP MISSION TVX GADJ1 F1038	214020	C20010101V53	15/12/2007	5 000 000,00	Linéaire	30,00
116	2007 0238	PERSPECTIVE/PERMIS F1 057	214020	C20010101V53	15/12/2007	5 024 250,00	Linéaire	30,00
117	2007 0239	PILOTAGE TRAVAUX ISD GADJ1 F1 038	214020	C20010101V53	15/12/2007	53 406 067,00	Linéaire	30,00
118	2007 0240	BCEP-PILOTAGE 1T07 GADJ1	214020	C20010101V53	15/12/2007	6 445 555,00	Linéaire	30,00
119	2007 0241	BCEP-FORFAIT ASS.MAIT.OEUVRE 24MOIS	214020	C20010101V53	15/12/2007	5 000 000,00	Linéaire	30,00
120	2007 0242	PILOTAGE TRAVAUX ISD GADJ1 F1 038	214020	C20010101V53	15/12/2007	14 501 542,00	Linéaire	30,00
121	2007 0243	BCEP APS GADJ1	214020	C20010101V53	15/12/2007	35 000 000,00	Linéaire	30,00
122	2007 0244	BCEP ASSISTANCE RP GADJ1	214020	C20010101V53	15/12/2007	12 028 840,00	Linéaire	30,00
123	2007 0245	PILOTAGE TRAVAUX ISD GADJ1 F1038	214020	C20010101V53	15/12/2007	14 501 542,00	Linéaire	30,00
124	2007 0246	BCEP PILOTAGE ISD GADJ1	214020	C20010101V53	15/12/2007	14 501 541,00	Linéaire	30,00
125	2007 0247	PERSPECTIVE/PERMIS F1 057	214020	C20010101V53	15/12/2007	2 313 530,00	Linéaire	30,00
126	2007 0248	BCEP ASSISTANCE RP GADJ1	214020	C20010101V53	15/12/2007	12 028 840,00	Linéaire	30,00
127	2007 0249	PERSPECTIVE/PERMIS F1 057	214020	C20010101V53	15/12/2007	966 849,00	Linéaire	30,00
128	2007 0250	PILOTAGE TRAVAUX ISD GADJ1 F1 038	214020	C20010101V53	15/12/2007	992 148,00	Linéaire	30,00
129	2007 0251	BCEP ASSISTANCE RP GADJ1	214020	C20010101V53	15/12/2007	6 014 320,00	Linéaire	30,00
130	2007 0252	PERSPECTIVE/PERMIS F1 057	214020	C20010101V53	15/12/2007	830 371,00	Linéaire	30,00
131	2007 0253	BCEP REHAB GDJ F1010/05 DEFISC FIL.	214020	C20010101V53	15/12/2007	6 598 800,00	Linéaire	30,00
132	2007 0254	BCEP REHAB GDJ F1010/05 DEFISC FIL.	214020	C20010101V53	15/12/2007	15 397 200,00	Linéaire	30,00
133	2007 0255	DELVAR GEOMET ISD GADJ1 F1007/05	214020	C20010101V53	15/12/2007	2 059 230,00	Linéaire	30,00
134	2007 0256	DELVAR TOPOG. ISD GADJ1 F1007/05	214020	C20010101V53	15/12/2007	312 000,00	Linéaire	30,00
135	2007 0257	DELVAR TOPOG. ISD GADJ1 F1007/05	214020	C20010101V53	15/12/2007	343 200,00	Linéaire	30,00
136	2007 0258	BCEP PRESTAT*TOPO. F1016	214020	C20010101V53	15/12/2007	1 312 487,00	Linéaire	30,00
137	2007 0259	BCEP PRESTAT*TOPO. F1016	214020	C20010101V53	15/12/2007	1 312 487,00	Linéaire	30,00
138	2007 0260	LBTP CONTROLE & SUIVI GEOTECH F1018	214020	C20010101V53	15/12/2007	1 414 350,00	Linéaire	30,00
139	2007 0261	LBTP CONTROLE & SUIVI GEOTECH F1018	214020	C20010101V53	15/12/2007	558 609,00	Linéaire	30,00
140	2007 0262	BCEP TVX PILOTAGE GADJ1 F1016	214020	C20010101V53	15/12/2007	1 312 487,00	Linéaire	30,00
141	2007 0263	BCEP TVX PILOTAGE GADJ1 F1016	214020	C20010101V53	15/12/2007	1 312 487,00	Linéaire	30,00
142	2007 0264	LBTP CTROLE TVX TERRASS. GADJ1 F1018	214020	C20010101V53	15/12/2007	1 376 025,00	Linéaire	30,00
143	2007 0265	BCEP PRESTAT*TOPO F1016	214020	C20010101V53	15/12/2007	1 312 487,00	Linéaire	30,00
144	2007 0266	BCEP PILOTAGE ISD F1 016	214020	C20010101V53	15/12/2007	1 312 487,00	Linéaire	30,00
145	2007 0267	LBTP ASS. TECHNIQUE F1 018	214020	C20010101V53	15/12/2007	682 500,00	Linéaire	30,00
146	2007 0268	LBTP ASS. TECHN. 11/05	214020	C20010101V53	15/12/2007	678 300,00	Linéaire	30,00
147	2007 0269	LBTP ASS. TECHN. 12/05	214020	C20010101V53	15/12/2007	638 150,00	Linéaire	30,00
148	2007 0270	BCEP PRESTAT*TOPO 12/05	214020	C20010101V53	15/12/2007	1 312 487,00	Linéaire	30,00
149	2007 0271	BCEP PRESTAT*TOPO 01/07	214020	C20010101V53	15/12/2007	1 312 487,00	Linéaire	30,00
150	2007 0272	BCEP PRESTAT*TOPO 02/07	214020	C20010101V53	15/12/2007	1 312 487,00	Linéaire	30,00
151	2007 0273	LBTP CTROL TERRASSEMENT GADJ1 F1018	214020	C20010101V53	15/12/2007	535 500,00	Linéaire	30,00
152	2007 0274	LBTP CTROL TERRASSEMENT GADJ1 F1018	214020	C20010101V53	15/12/2007	294 000,00	Linéaire	30,00
153	2007 0275	BCEP PRESTAT*TOPO 03/07 F1016	214020	C20010101V53	15/12/2007	1 312 487,00	Linéaire	30,00
154	2007 0276	BCEP PRESTAT*TOPO 04/07 F1016	214020	C20010101V53	15/12/2007	1 312 487,00	Linéaire	30,00
155	2007 0277	LBTP CTROL TERRASSEMENT GADJ1 F1018	214020	C20010101V53	15/12/2007	178 500,00	Linéaire	30,00
156	2007 0278	LBTP CTROL TERRASSEMENT GADJ1 F1018	214020	C20010101V53	15/12/2007	350 700,00	Linéaire	30,00
157	2007 0279	BCEP PRESTAT*TOPO 05/07 F1016	214020	C20010101V53	15/12/2007	1 312 487,00	Linéaire	30,00
158	2007 0280	LBTP CTROL TERRASSEMENT GADJ1 F1018	214020	C20010101V53	15/12/2007	551 250,00	Linéaire	30,00

GADJ1 TRAVAUX AMENAGEMENTS GENERAUX SITE

Compte-rendu financier

	A	B	C	D	E	F	G	H
	N° de fiche	Libellé	Compte	Secteur analytique	Date début amort. comptable	Base comptable	Mode amort. comptable	Donnée amort. comptable
160								
161	2007 0281	LBTP CTROL TERRASSEMENT GADJI FI018	214020	C20010101V53	15/12/2007	42 000,00	Linéaire	30,00
162	2007 0282	DELVAR TOPOG. ISD GADJI FI007/05	214020	C20010101V53	15/12/2007	147 000,00	Linéaire	30,00
163	2007 0283	FI007 LEVE TOPO DEGAZAGE GADJI	214020	C20010101V53	15/12/2007	1 260 000,00	Linéaire	30,00
164	2007 0284	LBTP CTROL TERRASSEMENT GADJI FI018	214020	C20010101V53	15/12/2007	615 300,00	Linéaire	30,00
165	2007 0404	gros œuvre VRD	214020	C20010101V53	15/12/2007	16 156 738,00	Linéaire	20,00
166	2007 0405	charpente-couverture	214020	C20010101V53	15/12/2007	5 975 071,00	Linéaire	20,00
167	2007 0406	peinture	214020	C20010101V53	15/12/2007	1 119 204,00	Linéaire	10,00
168	2007 0407	électricité	214020	C20010101V53	15/12/2007	3 849 064,00	Linéaire	10,00
169	2007 0408	plomberie	214020	C20010101V53	15/12/2007	1 286 089,00	Linéaire	10,00
170	2007 0409	menuiseries extérieures	214020	C20010101V53	15/12/2007	1 138 465,00	Linéaire	10,00
171	2007 0410	faux plafonds	214020	C20010101V53	15/12/2007	1 856 910,00	Linéaire	10,00
172	2007 0411	menuiserie bois	214020	C20010101V53	15/12/2007	1 539 933,00	Linéaire	10,00
173	2007 0412	revêtement de sol et mur	214020	C20010101V53	15/12/2007	1 700 507,00	Linéaire	10,00
174	2007 0413	FI68-PONTONI-BAT.ISD ASS DECENNALE	214020	C20010101V53	15/12/2007	868 833,00	Linéaire	20,00
175	2007 0414	FI68-PONTONI DALLE PT BASCULE	214020	C20010101V53	15/12/2007	238 140,00	Linéaire	20,00
176	2007 0415	FI68-PONTONI-BAT.ISD TVX SUPPL	214020	C20010101V53	15/12/2007	207 800,00	Linéaire	20,00
177	2007 0416	FI68-PONTONI SUR-ELEVAT*PT BASCULE	214020	C20010101V53	15/12/2007	452 780,00	Linéaire	20,00
178	2007 0417	FI68-PONTONI DALLE PT BASCULE	214020	C20010101V53	15/12/2007	523 898,00	Linéaire	20,00
179	2007 0418	FI68-PONTONI SUR-ELEVAT*PT BASCULE	214020	C20010101V53	15/12/2007	1 328 409,00	Linéaire	20,00
180	2007 0419	FI68-PONTONI DALLE PT BASCULE	214020	C20010101V53	15/12/2007	3 366 462,00	Linéaire	20,00
181	2007 0420	FI68-PONTONI SUR-ELEVAT*PT BASCULE	214020	C20010101V53	15/12/2007	428 568,00	Linéaire	20,00
182					sous-total	786 279 945,00		
183	2007 0398	ETAP SUD-TRXV CET-DEFISC FI002/2005	212020	C24010200V53	15/12/2007	17 823 520,00	Linéaire	29,50
184	2007 0399	ETAP SUD REHAB CET GADJI FI003/05	212020	C24010200V53	15/12/2007	21 250 965,00	Linéaire	29,50
185	2007 0400	TRX VEGETALISATION CET GADJI FI 015	212020	C24010200V53	15/12/2007	145 800,00	Linéaire	29,50
186	2007 0401	TRX VEGETALISATION CET GADJI FI 015	212020	C24010200V53	15/12/2007	730 800,00	Linéaire	29,50
187	2007 0402	TRX VEGETALISATION CET GADJI FI 015	212020	C24010200V53	15/12/2007	2 753 820,00	Linéaire	29,50
188	2007 0403	TRX VEGETALISATION CET GADJI FI 015	212020	C24010200V53	15/12/2007	62 400,00	Linéaire	29,50
189					sous-total	42 766 905,00		
190								
191								
192					total	1 383 079 528,00		

GADJI TRAVAUX
AMENAGEMENTS
GENERAUX SITE

GADJI
REHABILITATION
ANCIEN
SITE

Le Code C20010101V53 correspond aux travaux engagés sur le site de Gadji dont 554 032 678 CFP pour la partie casier A et 786 279 945 CFP pour l'ensemble du site.

Le Code C24010200V53 correspond aux travaux de réhabilitation de l'ancien site pour un montant de 42 766 905 CFP.

Compte-rendu financier

Compte d'exploitation prévisionnel à 5 ans

Les comptes d'exploitation suivants sont basés sur les budgets prévisionnels de la filière.

Concernant 2008, les chiffres présentés sont ceux de la première actualisation du mois d'avril 2008. A savoir que les chiffres réels sont en deçà de par les événements déjà connus à ce jour.

Pour l'année 2012, les chiffres présentés sont des projection de l'année 2011 avec une valorisation de 4%.

ANNEE	2008*	2009	2010	2011	2012**
CHIFFRE D'AFFAIRE	1 104 027	1 322 996	1 328 910	1 379 192	1 434 360
Charges de sous traitance externe et produits internes	-218 152	-43 860	-44 737	-45 632	-47 457
PRODUIT NET D'EXPLOITATION	885 875	1 279 136	1 284 173	1 333 560	1 386 902
Frais de personnel	-183 334	-203 996	-208 390	-212 884	-221 399
Consommables	-38 012	-79 232	-89 087	-100 629	-104 654
Frais d'entretien du matériel	-88 151	-83 924	-83 469	-83 781	-87 132
Autres coûts de matériel (assurance, location, crédit-bail)	-81 456	-84 967	-83 874	-84 032	-87 393
Ammortissements des actifs	-223 783	-316 040	-275 152	-273 688	-284 636
Autres charges opérationnelles (travaux, provisions)	-415 665	-369 263	-337 977	-344 737	-358 526
MARGE BRUTE	-144 526	141 714	206 224	233 809	243 161
Frais généraux	-124 843	-156 142	-157 540	-161 895	-168 371
MARGE OPERATIONELLE	-269 369	-14 428	48 684	71 914	74 791
Résultat exceptionnel	1 445	0	0	0	0
EBIT	-267 924	-14 428	48 684	71 914	74 791
Résultat financier	6 961	0	0	0	0
RESULTAT COURANT	260 963	-14 428	48 684	71 914	74 791
Impôt sur les bénéfices	-802	0	-14 606	-21 574	-22 437
RESULTAT NET	-261 765	-14 428	34 078	50 340	52 354

* Les budgets 2008 sont basés sur l'estimé d'Avril 2008

** Les budgets prévisionnels 2012 prennent en compte une valorisation de 4%

Compte-rendu financier

● Engagements à incidences financières

La masse salariale sur l'exercice s'est montée à 119.467.000 CFP, charges et prime d'intéressement comprises.

Les principaux engagements ont été pris avec des sous-traitants locaux (tribus). Ils concernent notamment l'entretien des espaces verts, l'entretien des caniveaux, et la maintenance des clôtures

pour un montant de 13.350.000 CFP /an.

Le gardiennage du site est assuré pour un montant de 15.000.000 CFP/an.

● Etat des recettes accessoires

L'activité « broyage des déchets végétaux » n'a pas donné lieu à vente de compost. Le cribleur a été livré fin 2007.

La reprise de l'activité « vente de compost » est prévue pour 2009, suite à la construction de la plateforme de broyage et compte-tenu des délais de maturation du compost.

Une unité d'ensachage a été livrée fin 2007 et permettra de commercialiser le compost auprès des particuliers et pépiniéristes. Toutefois la voie de la vente en vrac et en gros volume peut être une solution alternative intéressante.



Bilan environnemental

Bilan environnemental

④ Drainage et traitement des lixiviats

De conception ancienne, les CET de DUCOS, PAITA et la COULEE ne sont pas équipés de véritables systèmes de drainage des lixiviats. Les sites de DUCOS et PAITA bénéficient toutefois d'un collecteur drainant une partie de la production.

Les modélisations permettent d'estimer la production de lixiviats à :

208 m³ sur le CET de DUCOS

Moins de 50 m³ sur le CET de La COULEE

2 000 m³ sur le CET de GADJI

④ Drainage et traitement du biogaz

Le biogaz a été capté sur la périphérie du site de DUCOS et traité par combustion, jusqu'au démarrage des travaux de construction. Aucun relevé n'a été effectué du fait des travaux en cours. Ce traitement permet de réduire l'émission de méthane (CH₄), gaz à effet de serre.

En 2007, environ 45 000 m³ de biogaz ont été traités sur le CET de DUCOS.

Bilan environnemental

Consommation d'eau

3000 m³ sur le site de DUCOS (Cette consommation reprend l'ensemble des activités CSP sur le site, à savoir filière et activités de services – Atelier, collecte...-)

2820 m³ sur le CET de GADJI

Consommation de carburant

33 000 litres pour les engins du centre de transit de DUCOS

3 600 litres sur le centre de transit de DUCOS

80 000 litres pour les semi-remorques de transfert des déchets

50 000 litres sur le CET de La COULEE (estimation car sous-traitance)

88 000 litres sur le CET de GADJI

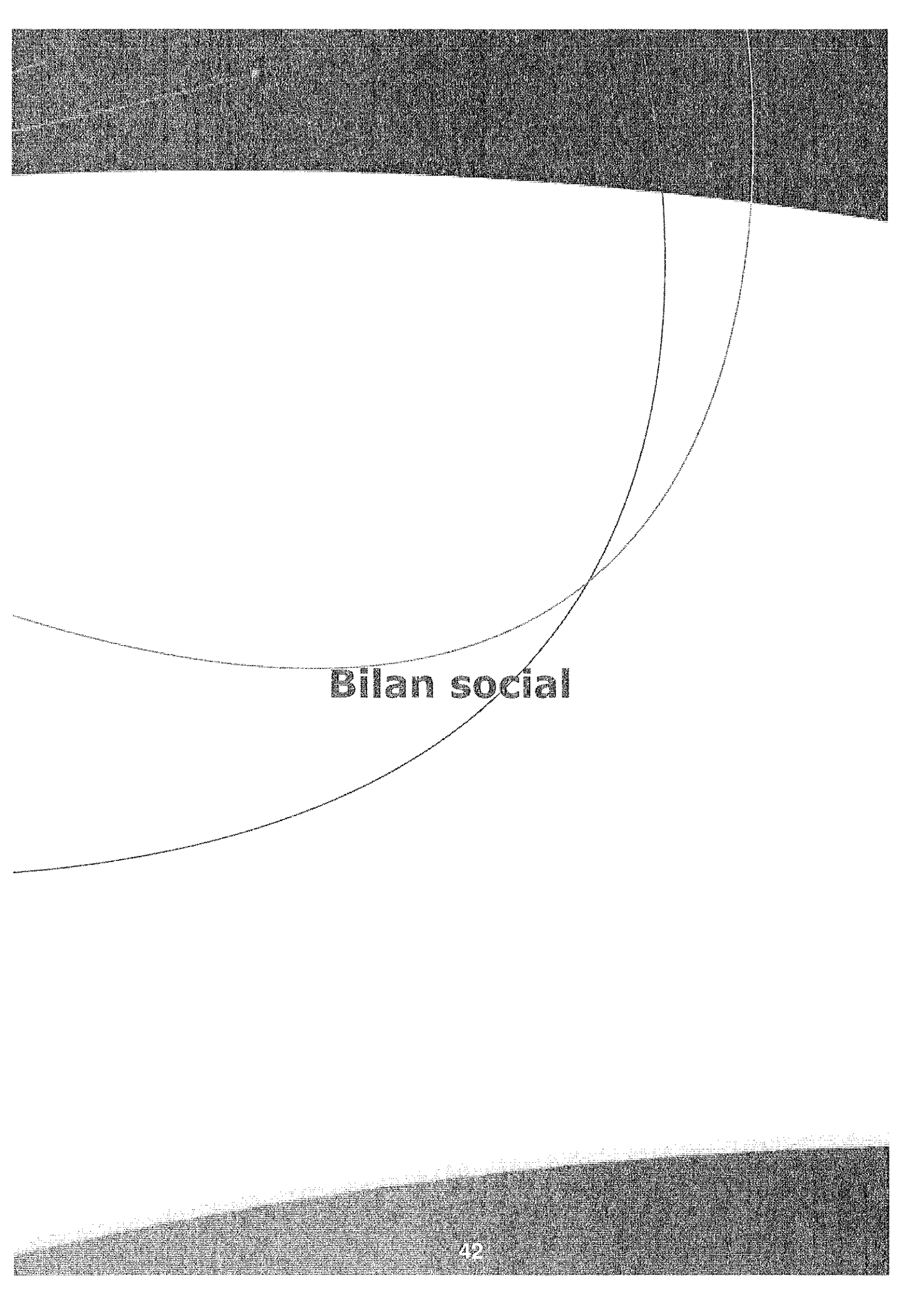
Consommation d'électricité

28000 kWh sur le site de DUCOS (Cette consommation reprend l'ensemble des activités CSP sur le site, à savoir filière et activités de services – Atelier, collecte...-)

277 kWh sur le site de GADJI

Kilométrage parcouru

200 000 km environ ont été parcourus pour le transfert des déchets



Bilan social

Bilan social

● Nombre d'emplois comparé au 31 décembre 2006 et 2007

La CSP a eu en 2007, 2 conflits internes générant 14 jours de blocage et 3 conflits externes générant 3 jours de blocage.

Les données concernant les effectifs sont présentées en page 12



Qualité du service

Qualité du service

● Horaires et conditions d'accueil du public

Les usagers des différents sites sont pris en charge par des agents d'accueil qui déterminent la quantité et la qualité des déchets apportés et les orientent vers les différentes filières de traitement.

Un règlement intérieur est affiché à l'entrée du site, ainsi que les tarifs pour chaque catégorie de déchets.

Horaires d'ouverture :

ISD de PAITA : de 6h00 à 18h00

CTT de DUCOS : de 06h30 à 17h00

CTT du MONT-DORE : de 06h30 à 17h00

Jours d'ouverture : Tous les jours sauf le 1^{er} mai.

Il est à noter que sur les quais d'apport volontaires existants, nous constatons une forte demande de la part du public pour des apports de déchets pré triés ainsi que des questions sur les filières retenues en matières de déchets ménagers spéciaux (DMS) de type piles, batteries, solvants...

Nombre de réclamations

Aucune réclamation écrite n'a été formulée sur l'exercice 2007.

Le numéro vert n'a reçu aucune réclamation, hors blocage du site ; toutefois, on note des appels téléphoniques de l'hôtel RIVLAND, relatifs à des perceptions d'odeurs nauséabondes.

Du fait de la construction de Ducos et l'achèvement de Gadji aucune enquête de satisfaction n'a été effectuée.